



Jan Van Ostaeyen
Afdelingshoofd Techniek

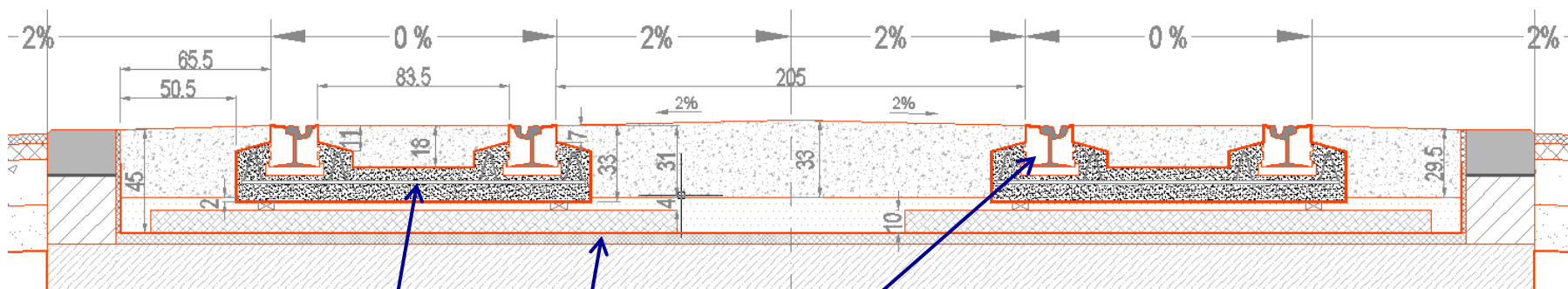
Schade Clementinalaan – booggeluiden Sint-Denijslaan





— 1. Schade Clementinalaan

— Opbouw



- half-afgewerkte panelen
- trillingsdempende matten
- railomhulling met 'jacketten'



— Trillingsdempende matten





—○ Panelen met sporen





— Opgieten





— Afwerking



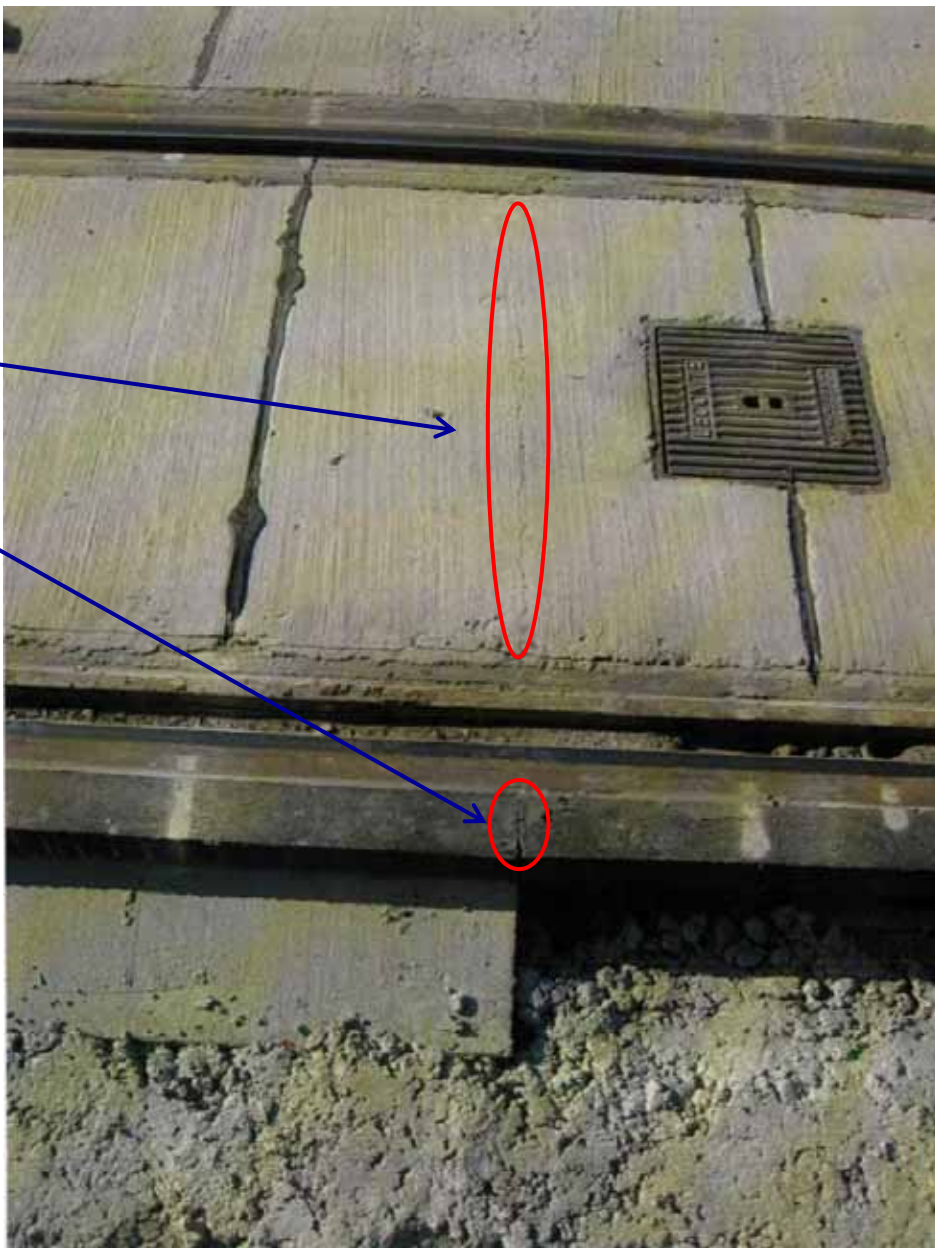




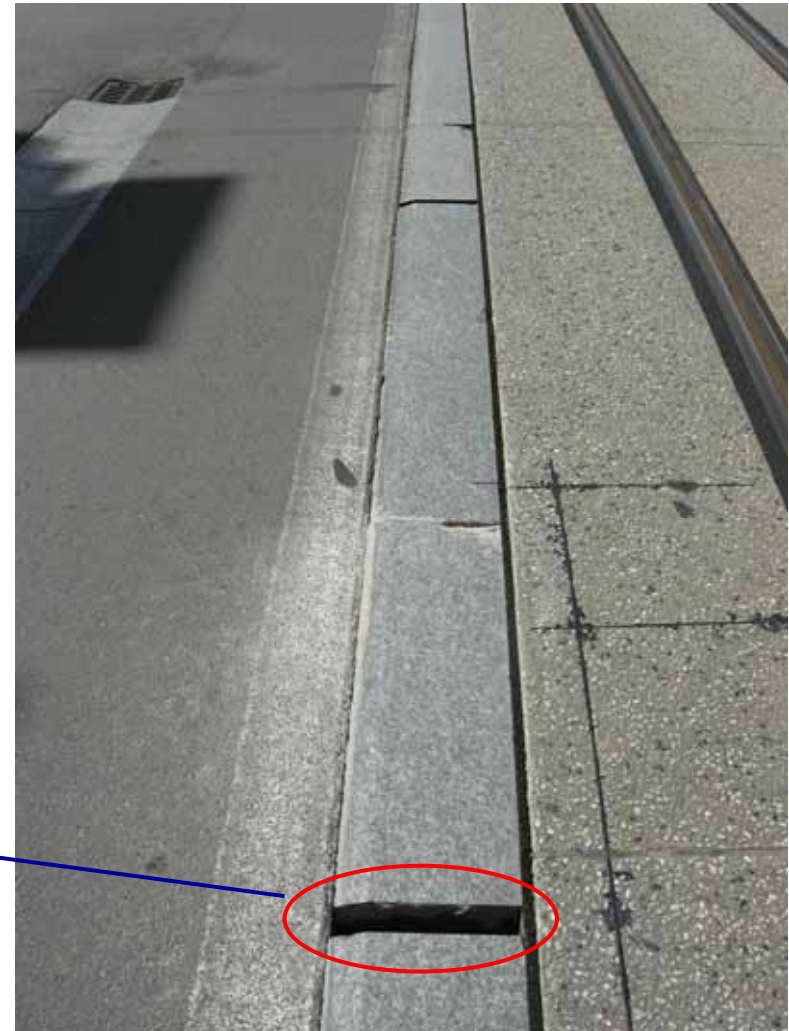
—○ Schade



—○ Schade



—○ Schade



—○ Schade



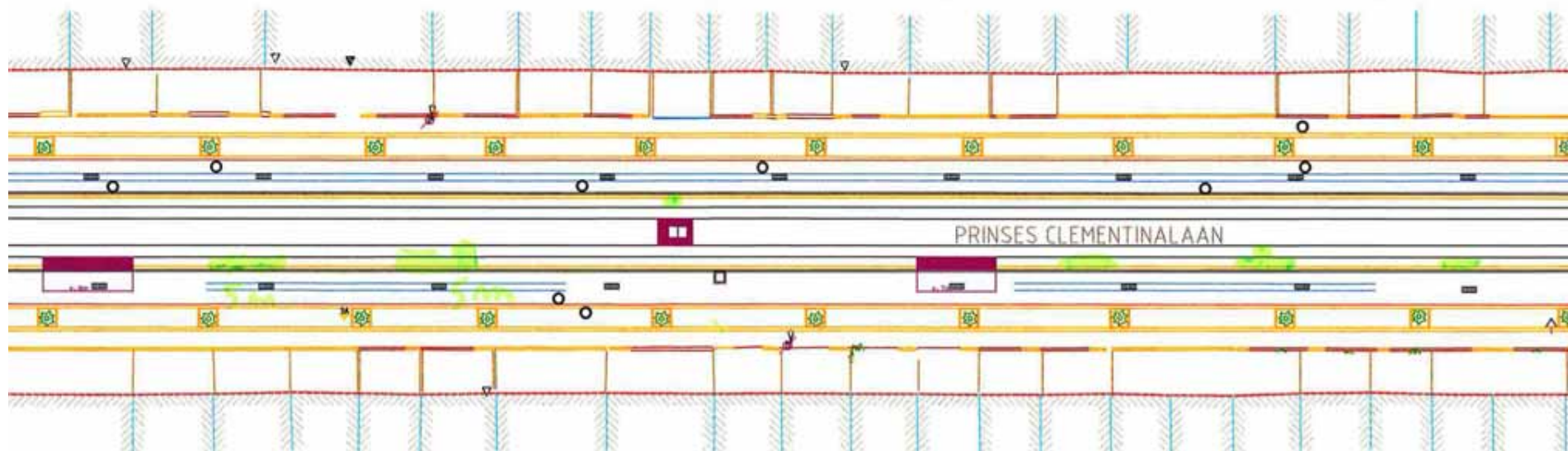


- Losliggende elementen trillen en veroorzaken op die manier ernstige geluidshinder



—○ Oplossing - planning

- advies van OCW opgevraagd
- 20-24 augustus 2012:
plaatselijk dringende herstellingen
- zomer 2013:
vernieuwing met asfalt:
 - strook tussen rechterrail en rijweg;
 - wegnemen van boordstenen in natuursteen



Zone der werken: de zones worden plaatselijk afgebakend met kegels



Clementinalaan: Werken 20-24 augustus

De werken omvatten:

- Het verwijderen van de losliggende betondelen, die de ergste trillingen en lawaaihinder veroorzaakten.
- Het vervangen van het beton door een asfaltverharding





Clementinalaan



04-09-12

***Klankbordgroep Sint-Pietersstation Schade Clementinalaan
– booggeluiden Sint-Denijslaan***

Dia 17



— 2. Booggeluiden Sint-Denijslaan



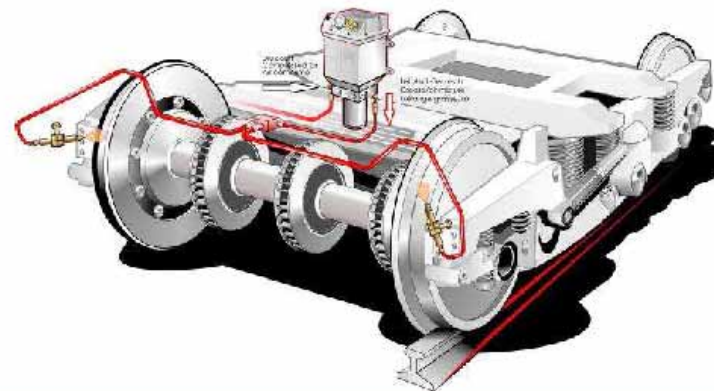
—○ Schets problematiek

	Oorzaak hinder	Maatregel
1	trams hebben vaste as → in bocht slippen de wielen op de sporen	<ul style="list-style-type: none">• railkopsmering - voorzien bij 1 tram (Hermelijn) op 4• prioritair inzetten van trams met railkopsmering op lijn 1
2	middelpuntvliedende kracht in bocht → wielflens schuurt tegen rail	smering van de wielflens van de eerste as (om de 90 seconden - bij Hermelijnen)
3	werfverkeer → vervuiling van de sporen	reinigen (hoge druk + mechanisch)
4	algemeen	<ul style="list-style-type: none">• trillingsdempende profielen rond de rails• schrappen van bijkomende wissel• kruispunt is lichtengestuurd → snelheid van trams is beperkt• definitieve tracé wordt uitgevoerd zonder bocht

— Railkopsmering

FLUI LUB

Die FluiLub Schienkopfpflegesystem
The FluiLub rail head maintenance system



- 1 -

© 2011 RAILR - KOPPEL, OSMH + CO

< i x >

— Railkopsmering



— Railkopsmering: sproeibeeld





Bedankt voor uw aandacht

