

# Fietsverbindingen naar het station

Geplande verbeteringen  
KBG 21 april 2015

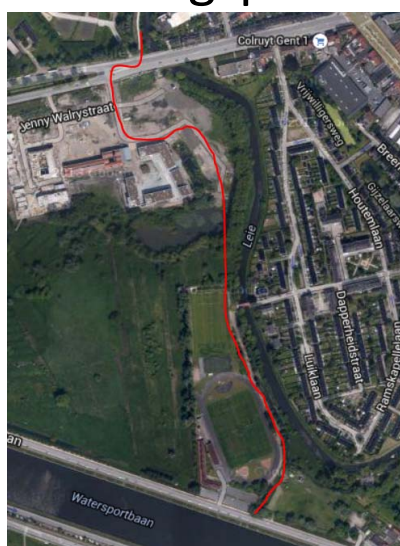
## Stationsomgeving

- Fabiolalaan: verdere aanleg fietspaden en fietsbrug over Leie
- St-Denijslaan: fietspaden en fietssuggestiestroken
- Oversteek Kortrijksesteenweg – (link Citadelpark- Astridlaan): beveiligen oversteek met middeneiland: rustpunt voor voetgangers en fietsers

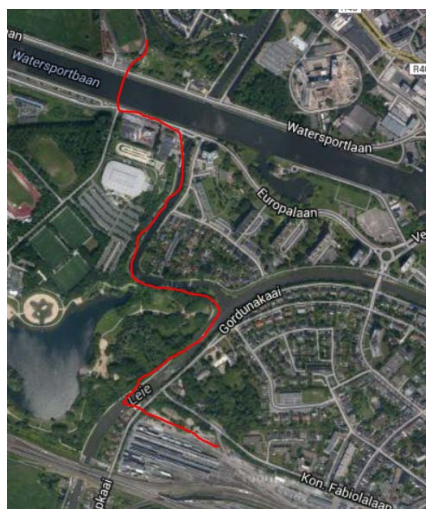
## Mariakerke – Malem – Brugse Poort

- Westerringspoor
  - oversteek Drongensesteenweg: voorlopig met lichten
  - VLM-project: tussen Drongensesteenweg en Watersportbaan
  - Fietsbrug vanuit Malem zal hierop aansluiten
  - verbetering onderdoorgang Leiekaai naar Malem: verbinding van Groene Vallei naar station
  - brug over Watersportbaan

## Westerringspoor: VLM



## Westerringspoor: brug over Watersportbaan



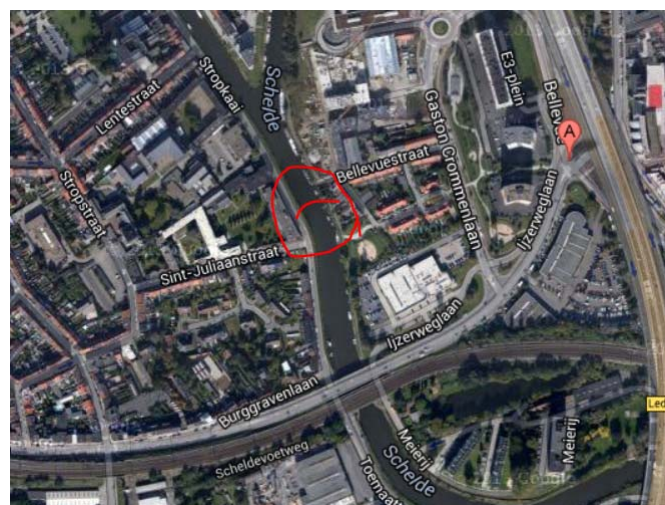
## Ledeberg

- Bellevue: afslag naar Heyndrickxlaan
- Bestendiging toestand Heyndrickxlaan (definitieve aanleg)
- Brug over de Schelde (Stropkaai als zoekzone)
- Fietsonderdoorgang op R40 St-Lievenspoort

## Ledeberg: Bellevue



## Ledeberg: brug over de Schelde



## Ledeberg: St Lievenspoort

