

nieuwsbrief 25 oktober 2015

Perron 10 bijna in dienst

Half december gaat het nieuwe perron 10 in dienst. Momenteel wordt de laatste hand gelegd aan de nieuwe spoorinfrastructuur. Dit is een volgende stap in de vernieuwing van het station Gent-Sint-Pieters. Dit nieuwe perron zal voorlopig nog maar op een derde van zijn breedte beschikbaar zijn. Dit is vergelijkbaar met het perron 12 toen dit voor het eerst in dienst is gegaan eind 2012. De kleine overkapping langs de kant Brussel zal al volledig klaar zijn. Het perron zal voorlopig toegankelijk zijn via drie tijdelijke trappen en een definitieve lift.

Groter comfort voor de reizigers

Sinds eind september is een nieuwe rechtstreekse doorgang tussen de reizigerstunnel en de oude tramtunnel, onder de perrons 11-12. Deze doorgang zorgt ervoor dat je vlotter het station kunt kruisen. Hou er wel rekening mee

vervolg op pagina 2

Project Gent Sint-Pieters: wat?

Met het project Gent Sint-Pieters wordt het belangrijkste reizigersstation van Vlaanderen en zijn omgeving grondig aangepast. Een vernieuwd treinstation, met een geïntegreerd bus- en tramstation, een overdekte fietsenparking voor 11.000 fietsen en een ondergrondse parking voor 2.754 wagens zorgt ervoor dat de vervoersmodi naadloos op elkaar aansluiten. Langs de sporen verrijst een nieuw stadsdeel, er komt een nieuw plein - het Koningin Mathildeplein - en het openbaar domein in de omgeving wordt heraangelegd. Overmeers, een natuurgebied in de stationsbuurt, werd ingericht en toegankelijk gemaakt voor het publiek. Het project is een samenwerking tussen NMBS, Infrabel, Eurostation, De Lijn, het Vlaams Gewest en de Stad Gent.

→ KLAAR

- Perronschalen spoor 10
- Opening tuin in helling
- Doorgang tussen oude tramtunnel en centrale reizigerstunnel



→ NU

- Bouw kantoorgedeelte A2
- Afwerking perron 10



→ STRAKS

- Spoor en perron 10 in dienst
- Spoor 8 uit dienst
- Ontmantelen perron 8
- Afbraak spoor 8

De grondige metamorfose van het station Gent-Sint-Pieters en de hele stationsbuurt is volop aan de gang. Aan de kant van het Koningin Maria-Hendrikaplein vallen vooral het nieuwe busstation (dat al deels klaar is en wordt gebruikt) en de kantoortoren VAC Virginie Loveling op. Die toren is ondertussen een vertrouwd beeld in de stationsomgeving. Aan de kant van het Koningin Mathildeplein zijn de nieuwe gevel van het station en de nieuwe perrons 11 en 12 de blikvangers. Half december komen trouwens het nieuwe perron en spoor 10 in dienst. Ook de projectontwikkeling langsheen de Koningin Fabiolalaan krijgt geleidelijk aan vorm.



Ondertussen stijgt ook de belangstelling voor dit groot Gents project. Het halfjaarlijkse werkbezoek voor het grote publiek is reeds jaren een succes: honderden mensen schrijven zich in om de bouw van het nieuwe station te komen bekijken. En ook bij verenigingen blijkt een bezoek aan het project Gent Sint-Pieters zeer populair. Daarnaast groeit het aantal binnen- en buitenlandse groepen dat dit knooppunt van openbaar vervoer met aanpalend nieuw stadsdeel komt bezoeken: van studenten tot mobiliteits-experts en stedenbouwkundigen van over heel Europa. Zij komen graag langs om ervaringen uit te wisselen want de stationsbuurten in veel Europese steden kennen gelijkaardige ontwikkelingen. We zijn dan ook blij met hun interesse en lovende reacties.

Daniël Termont, burgemeester en voorzitter van de stuurgroep van het Project Gent Sint-Pieters

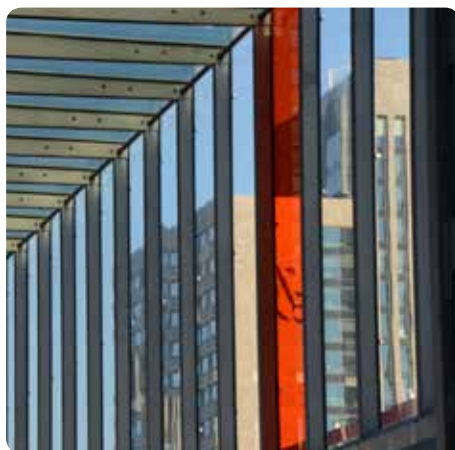
vervolg van pagina 1



dat deze doorgang 's nachts samen met de rest van het station wordt afgesloten. Dit kan ook gebeuren wanneer de aannemer daar werken moet uitvoeren.

Wat is de volgende fase?

Midden december 2015 gaat het perron 8 dicht en start Infrabel met de afkoppeling van de bovenleidingen van het spoor en apparatuur op het perron. In januari 2016 kan de aannemer dan opnieuw aan de slag om het perron 8 af te breken, samen met het onderliggende gedeelte van de tunnels. Zo wordt er opnieuw ruimte gecreëerd om een viaduct te bouwen met kolommen en perronschalen waarin de sporen 8 en 9 rusten en waarop de perrons gebouwd worden. Dan kan ook de aansluiting van het perron 10 met het perron 9 worden gemaakt en krijgen de reizigers een mooi breed perron, met 2 roltrappen, 2 brede trappen, en 2 liften.



Schouwers en rangeerders

Hier en daar zie je op de oude perrons kleine lokaaltjes: daar huizen de onderstationschef en de schouwers en rangeerders. De rangeerders zijn de mensen die de treinen samenstellen, en de schouwers staan in voor de technische controle van de treinstellen. Zij zijn de eerste om nieuwe lokalen te betrekken in het vernieuwde station en verhuizen naar een grotere en moderne ruimte op de verdieping -1 van het station aan de kant van het K. Mathildeplein.



Tractiestation

Ondertussen gaan ook rond het station de werken door: in september en oktober liet De Lijn kabels trekken in de Sint-Denijslaan (kant Kortrijksesteenweg), Ganzendries, Reigerstraat en Voskenslaan. Die kabels verbinden de bovenleidingen van de trams in de stationsomgeving met het nieuwe tractiestation dat een plaats heeft gekregen in het treinstation. Door gebruik te maken van gestuurde boringen onder het voetpad kon de hinder bovengronds zoveel als mogelijk worden beperkt.

Sint - Pietersstation verlicht volgens Gentse Lichtplan

Gent startte in 1998 met de uitvoering van een integraal lichtplan voor de hele stad. Hiermee bracht de stad lichtaccenten aan op de belangrijkste monumenten, gebouwen, straten en pleinen. Het historische stationsgebouw vormt nog steeds een belangrijk baken in Gent. Daarom besliste de Stad Gent de voorgevel van het gebouw te verlichten volgens het lichtplan. De gevel van het station wordt verlicht volgens het ontwerp van lichtontwerper Jeol uit Lyon. Van valavond tot middernacht, verlichten in totaal 122 lichtspots en 19 grondlichtprojectoren de voorgevel van het gebouw in een warm witte lichtkleur (3000K) en volgens de energiezuinige voorschriften van het lichtplan. De verlichting kwam tot stand door een nauwe samenwerking tussen de Stad Gent en



de NMBS. De NMBS staat in voor de investeringskosten en het beheer van de monumentverlichting, terwijl de Stad Gent de energiekosten betaalt.

Geïnteresseerd in het lichtplan? Lees er meer over op stad.gent/gentverlicht. Je vindt er ook een lichtplanwandeling doorheen de hele binnenstad.



Projectontwikkeling Zone C

Benieuwd hoe de K. Fabiolalaan er in de toekomst zal uitzien in het gedeelte tussen de Verpleegsterstraat en Snekkaai? Ga dan kijken naar de maquette bij sogent.

Op 25 september 2015 heeft sogent de projectontwikkelaar bekendgemaakt die na een wedstrijdprocedure als eerste gerangschikt werd om deze site, de zogenaamde zone C, verder te ontwikkelen tot een nieuw woongebied. Het ontwerp wordt nu nog verder verfijnd, maar de maquette biedt al een goed beeld van hoe het er binnen een aantal jaren kan uitzien. De zone C maakt

deel uit van een groter geheel dat zich uitstrekt langsheen de K. Fabiolalaan tussen het station en de Snekkaai.

De tentoonstellingsruimte van sogent in de Volderstraat 1 is open van maandag tot vrijdag van 8.30 tot 12.30 en van 13.30 tot 16.30 uur en op zaterdag van 11 tot 18 uur. Later komt de maquette ook nog naar het Infopunt.

Beelden vind je ook op onze website: www.projectgentsintpieters.be/voorstelling-project/projectontwikkeling/zone-c.



Nieuwe openingsuren Infopunt

In het Infopunt Project Gent Sint-Pieters kun je terecht met al je vragen over het project. Je vindt er ook een maquette van het vernieuwde station en beelden van de toekomstige projectontwikkeling. Het Infopunt heeft nieuwe openingsuren: het is open op maandag- en dinsdagvoormiddag van 9 uur tot 12 uur en op woensdag doorlopend van 9 tot 17 uur. Passen deze uren niet voor jou? Neem dan gerust contact met ons op, we maken dan een afspraak zodat je op een ander moment kunt langskomen – tel. 09 241 24 11 of info@projectgentsintpieters.be



LEGENDE

-  tramhalte
-  bushalte
-  Lijnwinkel
-  Sint-Pietersstation
-  roltrap
-  lift
-  werfzone

Aandacht: Er is een nieuwe verbinding gemaakt tussen de centrale reizigerstunnel en de oude tramtunnel. Zo verlies je minder tijd bij het overstappen. Ook als je op het perron de verkeerde trap gekozen hebt, kan je sneller op je bestemming komen. Bij werken kan de aannemer deze doorgang voor korte tijd weer afsluiten.



Sporen 11 en 12 in dienst, sporen 9 en 10 uit dienst. Spoor 10 in dienst vanaf half december 2015.



Busperrons 3 tot en met 11 zijn aangepast. De Lijnwinkel is vernieuwd. De ingang bevindt zich nu aan perron 2.



De ondergrondse Kiss & ride is vlot bereikbaar via K. Albertlaan, K. Fabiolalaan of K. Boudewijnstraat.

Infopunt Alle informatie is verkrijgbaar in het Infopunt Project Gent Sint-Pieters, Prinses Clementinalaan 215, 9000 Gent

-  09 241 24 11
-  info@projectgentsintpieters.be
-  www.projectgentsintpieters.be
-  www.facebook.com/ProjectgentsintpietersPGSP

Openingsuren:

- Maandag van 9u tot 12u
- Dinsdag van 9u tot 12u
- Woensdag van 9u tot 17u of na afspraak



V.U. Daniel Termont, voorzitter Stuurgroep, p/a Stadhuis, Botermarkt 1, 9000 Gent