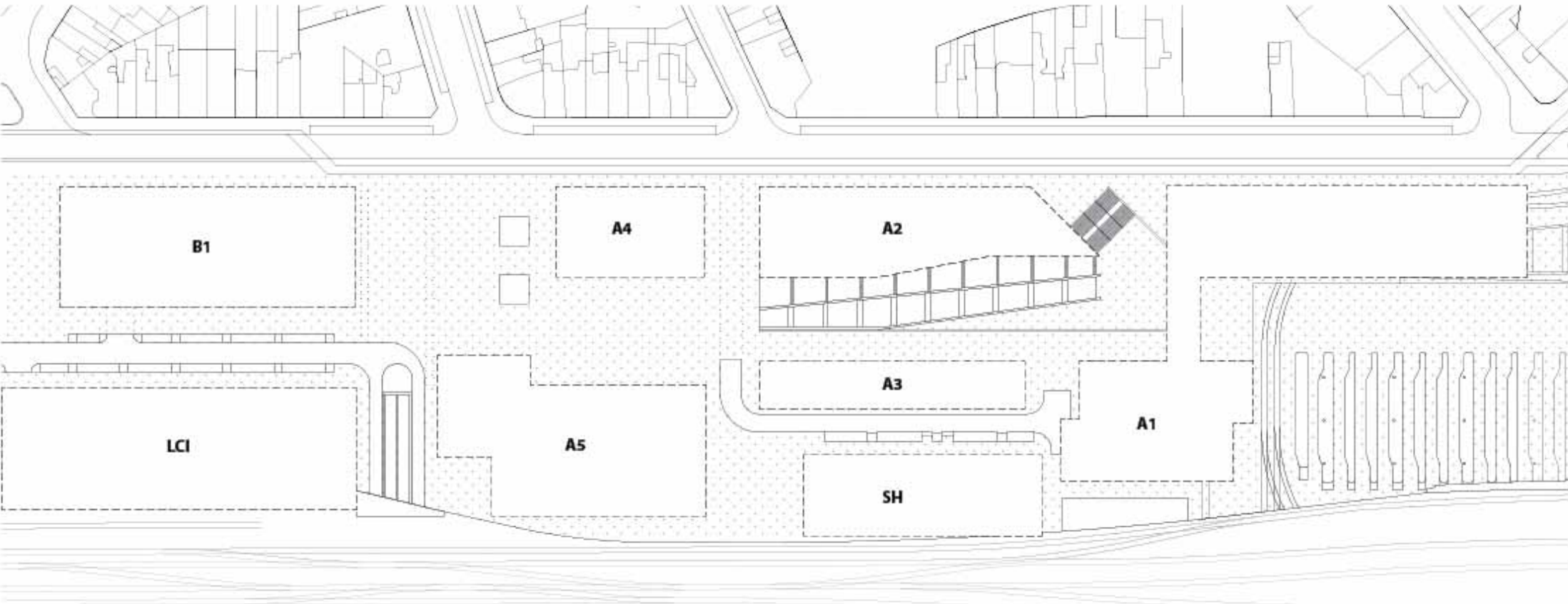


# GFL080 – SO BLOK A2



PRESENTATIE SCHETSONTWERP KLANKBORDGROEP  
28|08|2014



aanwijking projectzones

16

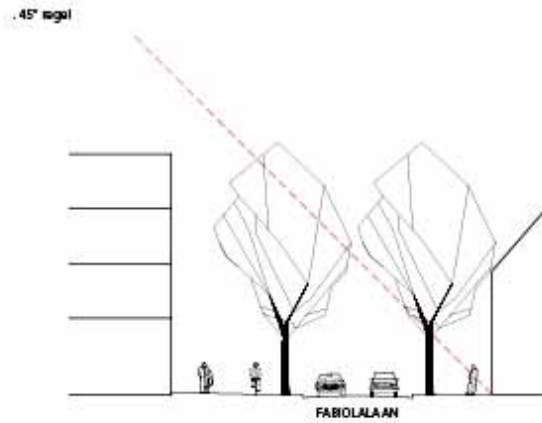
bebouwde ruimte  
publieke ruimte

■ Situering van specifieke bouwblok A2



■ Situering van specifieke bouwblok A2

## RUP



Om de omliggende woonbuurten (Rijsenbergwijk) niet te verdrukken, wordt een 45°-enveloppe opgesteld ten opzichte van de bestaande rooilijn van de Fabiolalaan waarbinnen de nieuwe ontwikkeling moet gebeuren. Hierdoor wordt voldoende licht, bezonning en privacy voor de bestaande bebouwing gegarandeerd.

22



Over het hele projectgebied komen woningen en kantoren met bijhorende stedelijke functies gemengd voor teneinde op alle tijdstippen van de dag menselijke aanwezigheid te garanderen.

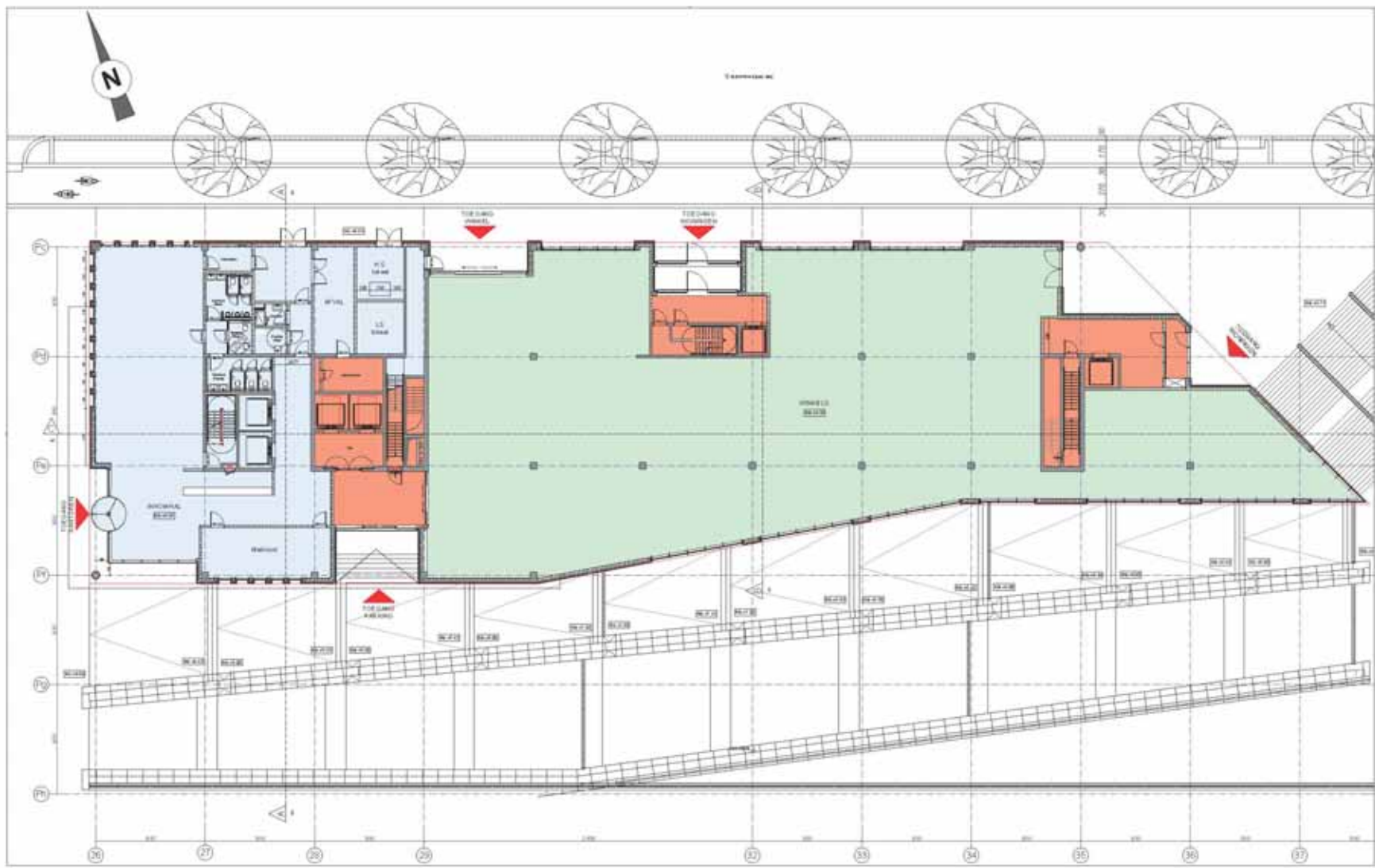
### LEGENDE

- kantoren
- commercieel
- wonen

verhouding van functies voor het volledige gebouw (indicatief)



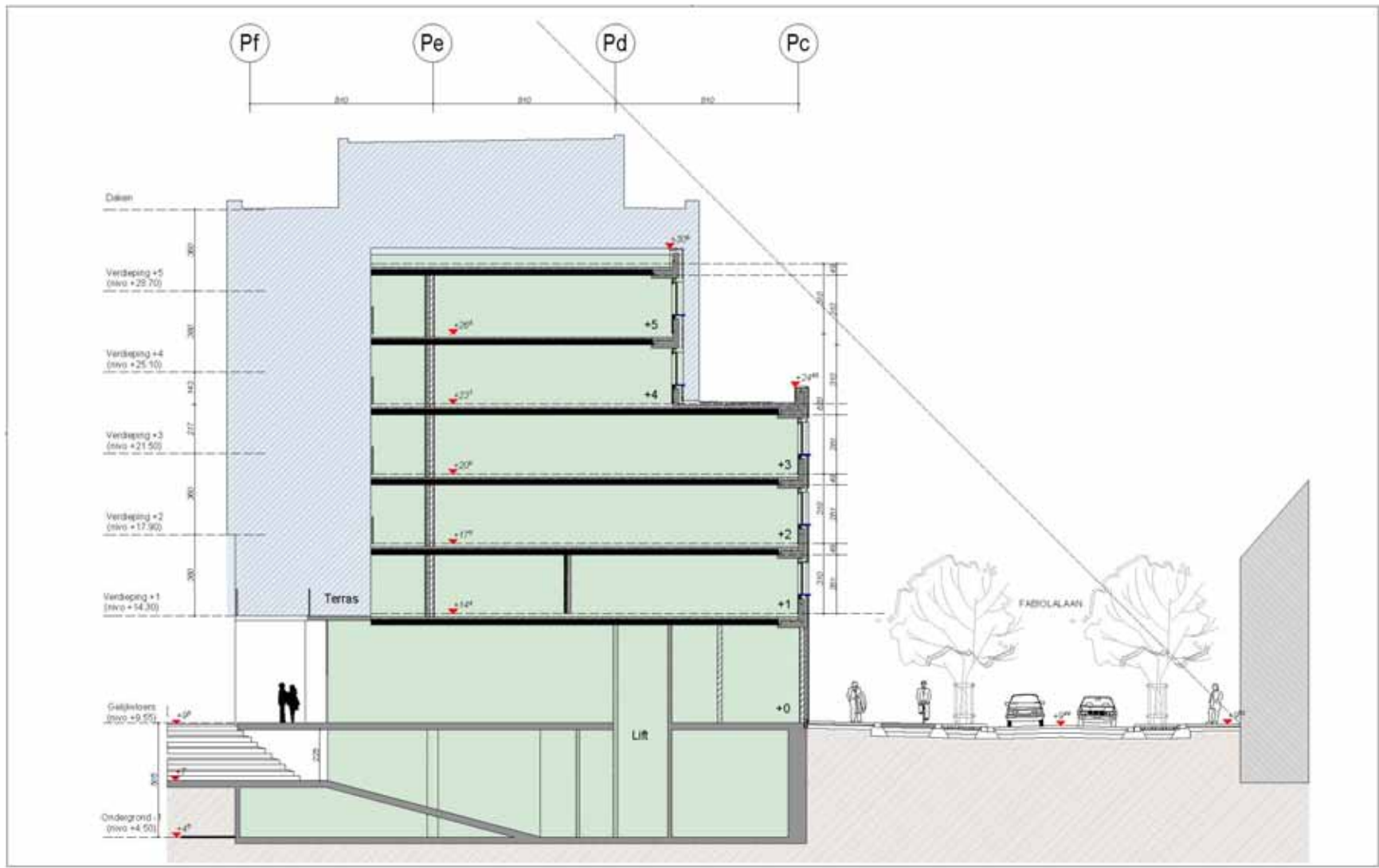
■ A1-RU-102-103 Type +2 tot +3



■ A1-RU-100 Gelijkvloers

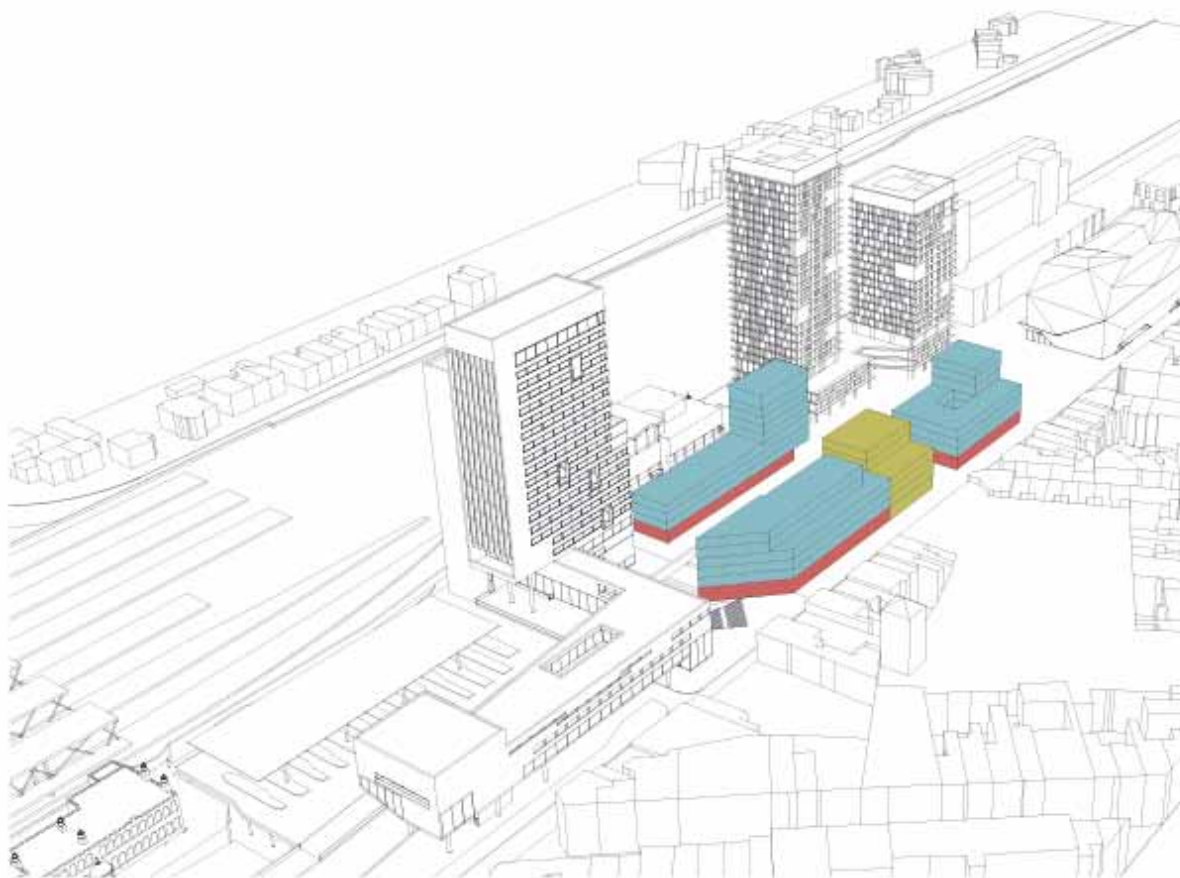


■ A1-RU-091 Ondergrond -1



■ Snede door kantoren





.Inrichtingsplan 2014

■ Vergelijking RUP-SD1 - SD2 - Inrichtingsplan mbt tot specifiek bouwblok A2 / A3 / A4



■ Toelichting volume-onderzoek – basisprincipes



■ Toelichting volume-onderzoek – basisprincipes



■ Toelichting volume-onderzoek – basisprincipes



■ Toelichting volume-onderzoek – basisprincipes



■ Toelichting materiaalkeuzes



■ ZICHT ESPLANADE NAAR STATION



■ ZICHT ESPLANADE

M|G  
REAL ESTATE

BLOK A2  
GENT





■ ZICHT FABIOLALAAN

Laan

## HOEKEN

### MINDER

Het bouwvolume mag op de hoeken van het gebouw geen inruiding vertonen in het horizontale vlak. Slecht een hoek van 90° naar de grondhoogte.



Esplanade

### MEER

Het bouwvolume mag op de hoeken van het gebouw ook alle verdiepingen een inruiding vertonen in het horizontale vlak. Een hoek van het gebouw dient minstens drie bouwlagen hoog te bestaan. Een sterke afsluiting van het volume mag.



Laan

## VOLUMETRISCHE ARTICULATIE

### MINDER

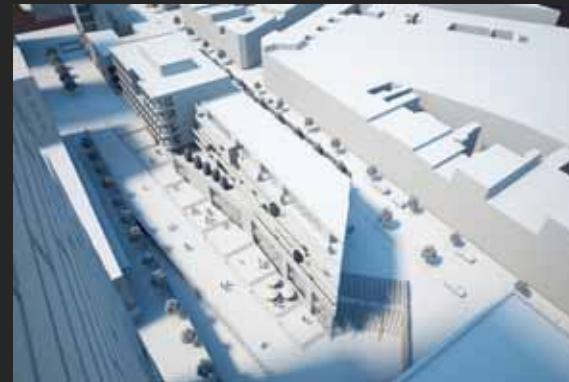
geen verrijpings voorwaarden in het gemeente



Esplanade

### MEER

verdwijnt voor verrijpingsvoorwaarden in het gemeente



Laan

### OVERKRAGING

#### GEEN

geen overkapping van de voetgangers  
voor overstap van de bus



Esplanade

#### GEWENST

versterkte overkapping van de voetgangers  
op de busaan- en afstapplaats



Laan

## RAAMOPENINGEN



**BEPERKTE GROOTTE  
+ VERBUZONDERLIJKNEN**  
Vender beperkt van openvlakbezoek  
vrijheid. Elk individueel raamopening kan  
groter of kleiner zijn.



Esplanade

Wij

wil de grotere raamopening met een  
open relatie tot de omgeving.



Laan

### BALKONS

#### GEEN

geen uitgespreide balkons, wel loggés



Esplanade

#### INNEN VOLUME

balkons binnen de structuur van het  
18 verdiepingen terras





■ Zicht Fabiolalaan

**M|G**  
REAL ESTATE

**BLOK A2**  
GENT



■ Zicht Fabiolalaan





■ Gevel