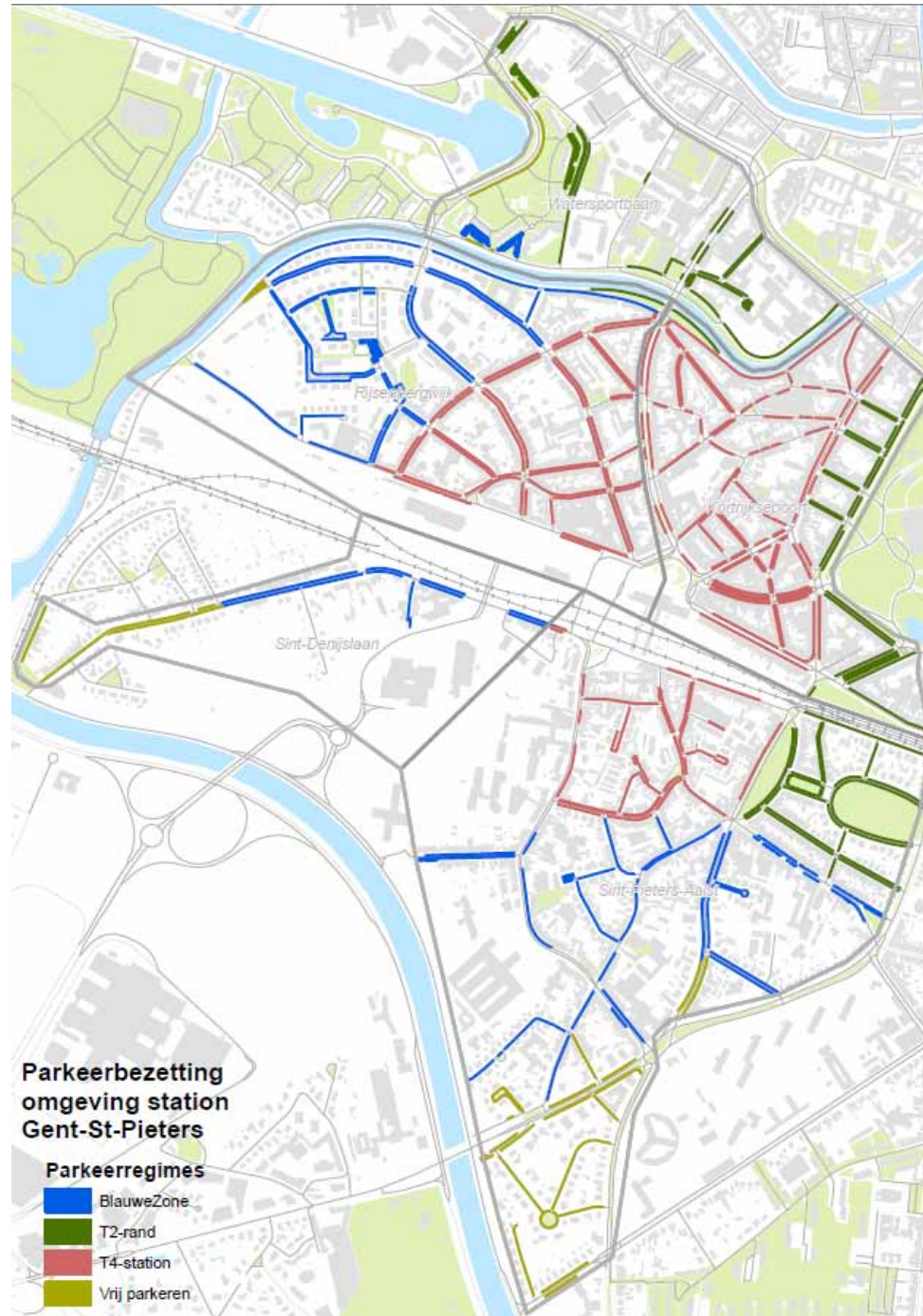


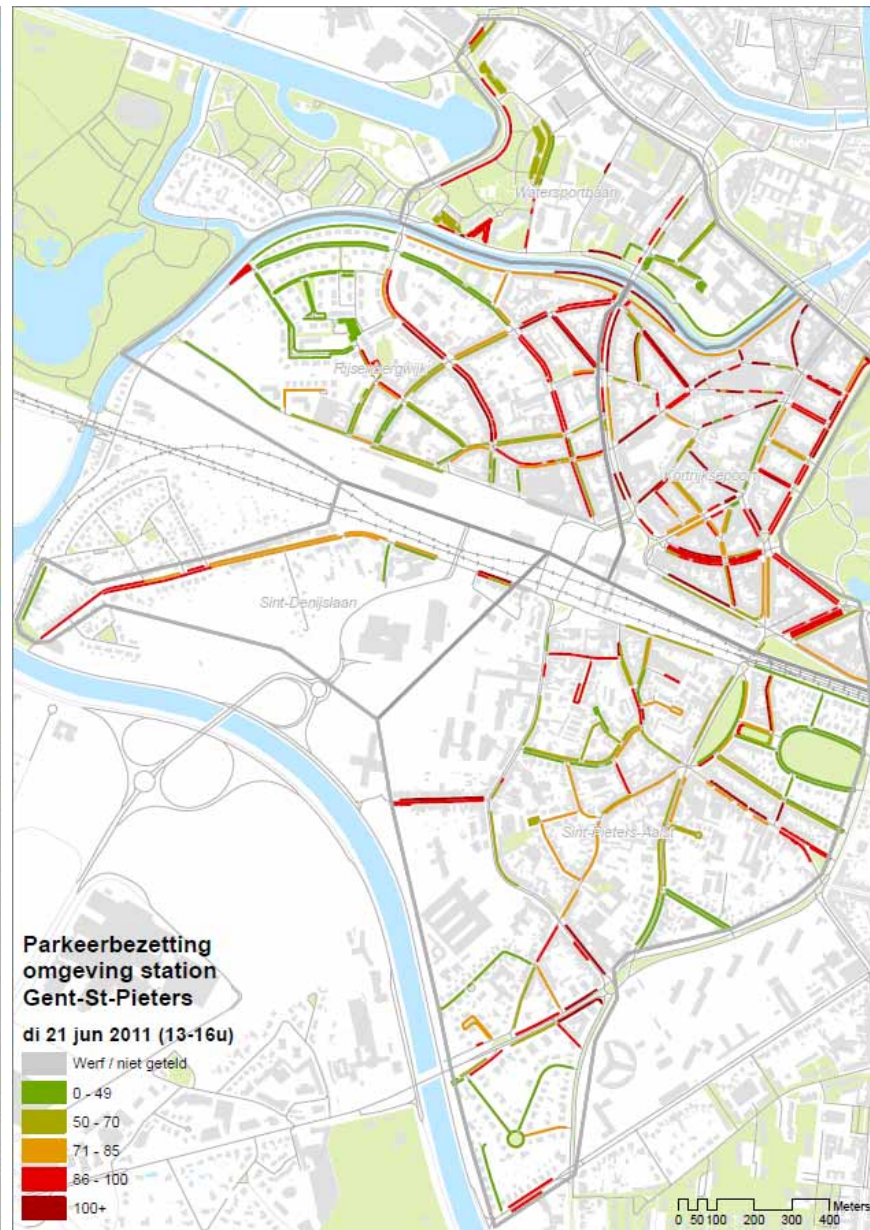
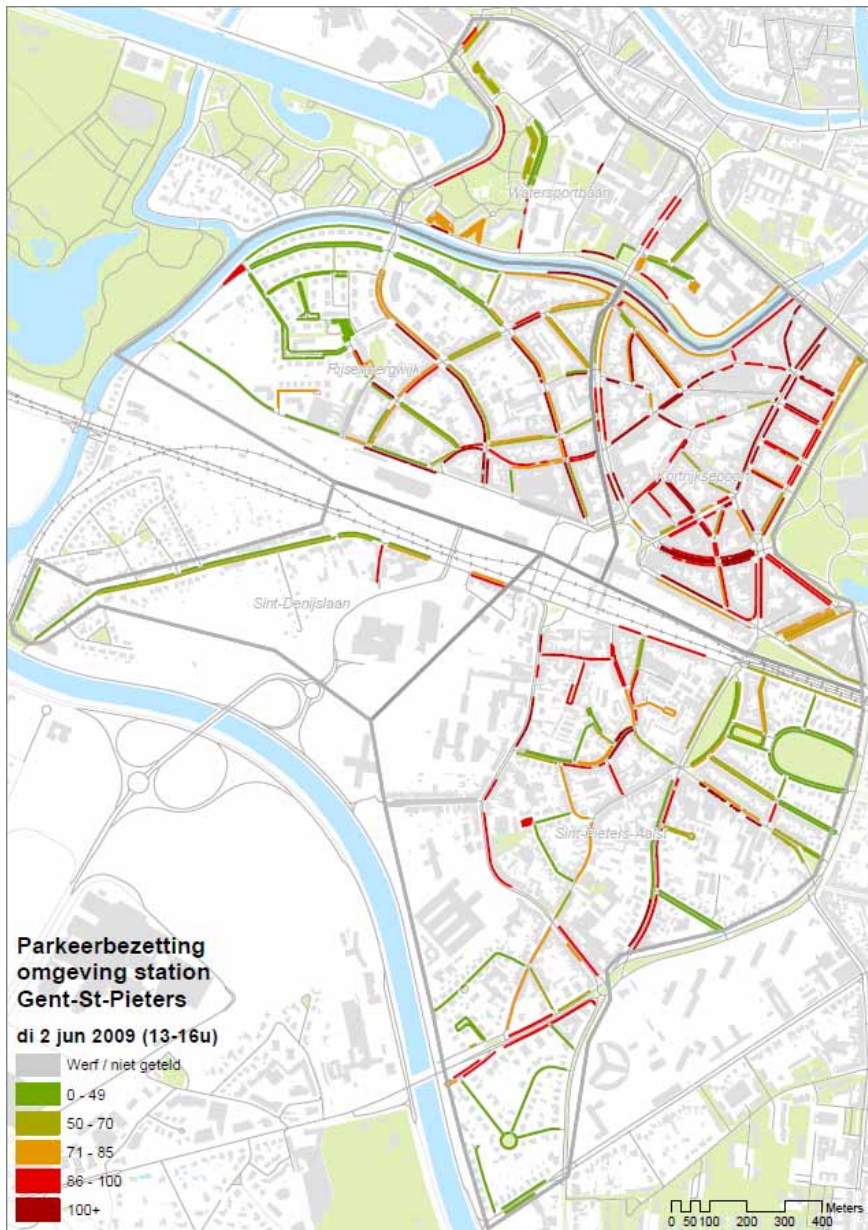
gent:

slim op weg

Evaluatie Parkeermaatregelen

Parkeerregimes omgeving Gent-Sint- Pieters



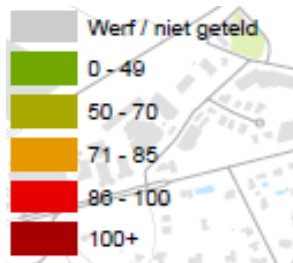




2009



2011



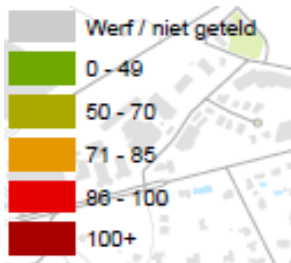
Parkeerbezetting zone halve-dag-tarief



2009



2011



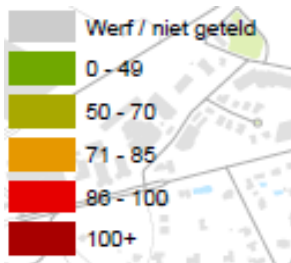
Parkeerbezetting Rijsenbergwijk en Sint-Denijslaan



2009



2011



Parkeerbezetting Sint-Pieters-Aalst

Evaluatie invoeren halve-dag-tarief - 1

- Resultaten parkeerbezettingsonderzoek in zone met halve-dag-tarief

	2009	2011	evolutie
Maximale capaciteit	2.060	2.060	0
Capaciteit	2.001	1.978	-23
Geparkeerde wagens	1.706	1.526	-180
Bezetting	85,26%	77,15%	-8,11%

Evaluatie invoeren halve-dag-tarief - 2

- Resultaten onderzoek parkeerautomaten in zone met halve-dag-tarief

	2010	2011	evolutie
Tickets april	30.315	26.261	-13,37%
Bedrag april	48.048	31.805	-33,81%
Gemiddeld bedrag april	1,58€	1,21€	-23,42%
Tickets oktober	30.988	32.697	5,52%
Bedrag oktober	51.587	39.870	-22,71%
Gemiddeld bedrag okt.	1,66€	1,22€	-26,51%

Evaluatie invoeren halve-dag-tarief - 3

- Gemiddelde prijs van een ticket is gedaald => kortere parkeerduur
- Meer rotatie => meer beschikbare parkeerplaatsen
- Totale parkeerduur is gedaald => meer vrije plaatsen
- Bezetting is gedaald van 85% naar 77%

Onderzoek volledige stationszone - 1

- Resultaten parkeeronderzoek in volledige stationszone

	2009	2011	evolutie
Maximale capaciteit	5.529	5.529	0
Capaciteit	5.374	5.444	70
Geparkeerde auto's	3.554	3.692	138
Bezetting	66,13%	67,82%	1,68%
Aantal bewoners kaarten	6.467	7.823	1.356

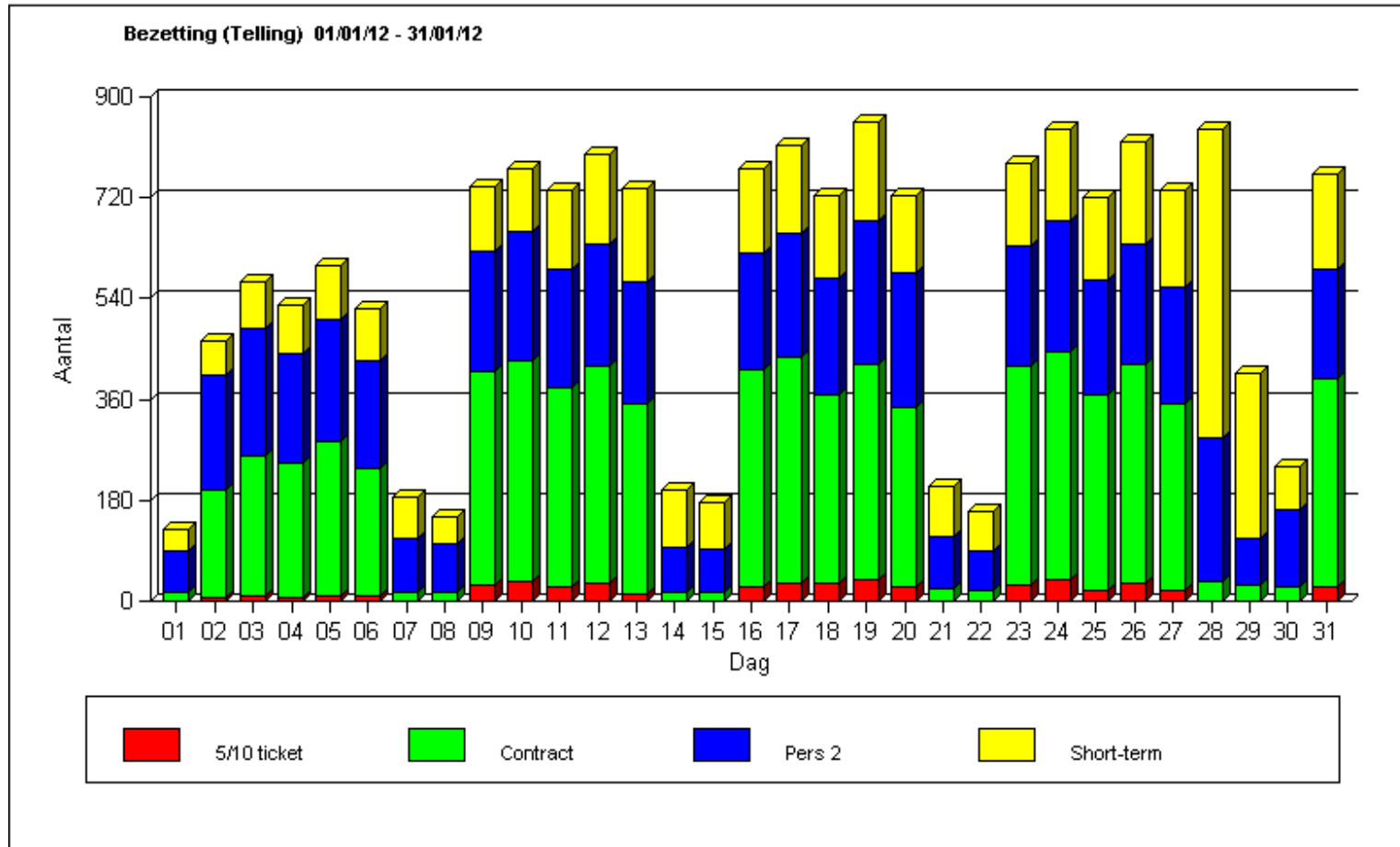
Onderzoek volledige stationszone - 2

- Aantal geparkeerde auto's: status quo (stijging met 3.9%)
- De capaciteit: status quo (stijging met 1,3%)
- De bezetting: status quo (stijging met 1,68%)
- Het aantal bewonerskaarten steeg sterk met 1.356 of 20,9%

Parking Station Gent-Sint-Pieters - 1

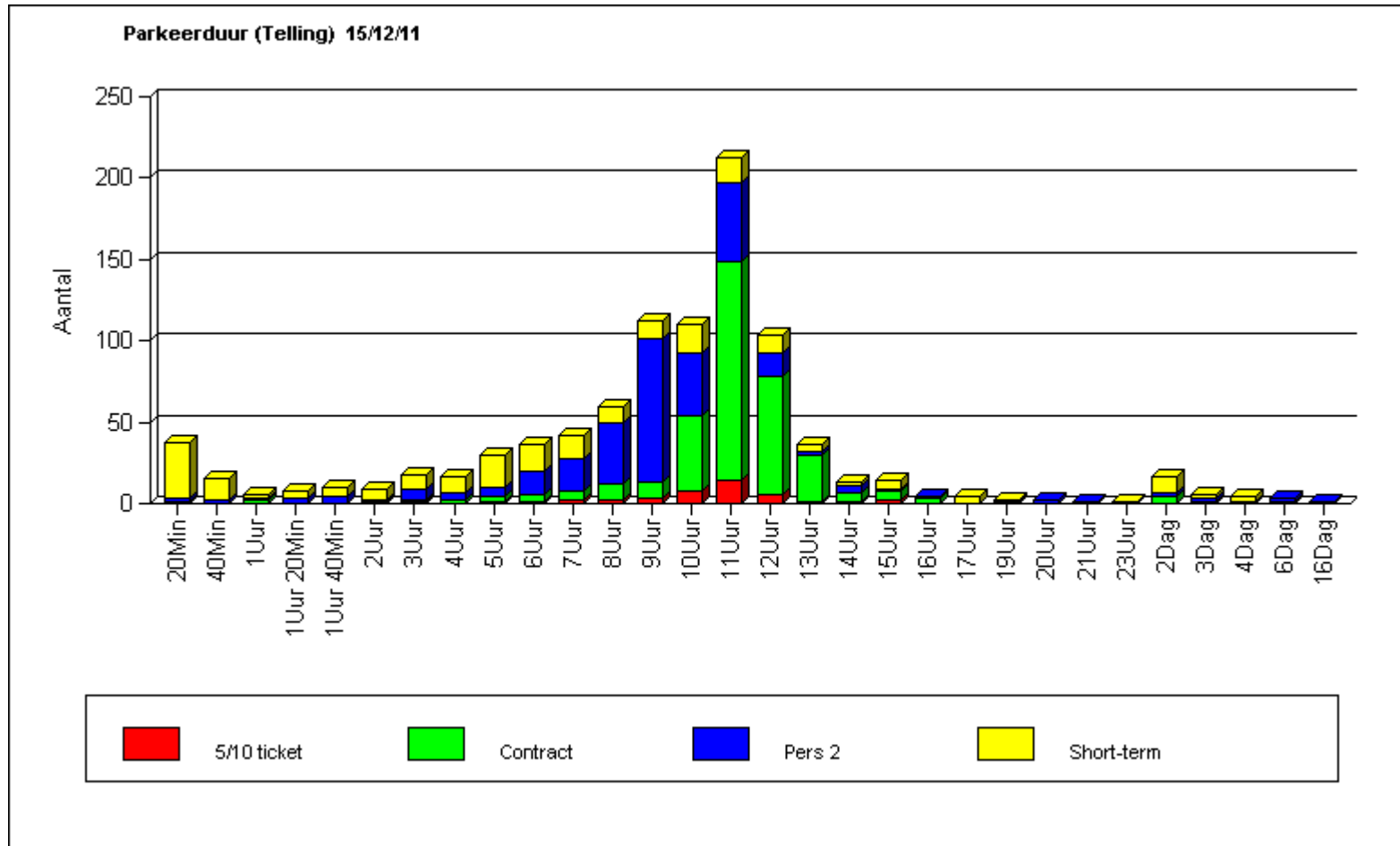
- 1.100 beschikbare plaatsen op 2 niveaus
- Bezetting stijgt van maand tot maand
- Januari 2012:
 - 800 wagens op weekdays (150 kortparkeerders, 400 pendelaars, 230 personeelsleden NMBS, 20 meerbeurtenkaarten)
 - 180 wagens in het weekend
- Pieken bij evenementen: 6-daagse, Lichtfestival

Parking Station Gent-Sint-Pieters - 2



Bron: B-parking

Parking Station Gent-Sint-Pieters - 3



Bron: B-parking

Parkeerduur donderdag 15/12/11

Parking Station Gent-Sint-Pieters - 4

- Verklaring bezettingscijfers
 - Modal split op basis van cijfers bezetting P Station – quasi onmogelijk!
 - Vergelijking met 2003 – gratis parkeren
 - Normaal groeipatroon bij nieuwe exploitatie – pendelaars afgeschrikt door verandering
 - Gewijzigde bereikbaarheid
 - Bewegwijzering, vnl. R4, niet optimaal
 - Verschuiving naar blauwe zone
 - Verschuiving naar zone T2 (Miljoenenkwartier + omgeving Citadel)

Parking Station Gent-Sint-Pieters - 5

- Verklaring bezettingscijfers (vervolg)
 - “Vluchtgedrag” door impact project GSP, werken Clementinalaan, Kortrijksesteenweg,...
 - “Vluchtgedrag” naar straten net buiten parkeerduurbeperving, vb. Sint-Denijslaan, omgeving Europabrug
 - “Vluchtgedrag” naar privé-parkeerplaatsen, vb. Delhaize Voskenslaan, Sporthal Campus Schoonmeersen
 - Verschuiving naar andere stations, vb. Drongen, Merelbeke, De Pinte,... + stations verderaf gelegen?
 - Verschuiving naar P+R bij tram- en bushaltes verspreid over stad

Mogelijke maatregelen tegen “vluchtgedrag” op KT/MLT

- Zone halve-dag-tarief uitbreiden naar omgeving Koning Leopold II-laan, Fortlaan en Parklaan
- Blauwe zone uitbreiden Sint-Denijslaan
- Auto's weren uit Citadelpark: afschaffen Azaleaparking
- Permanente monitoring. Bij grotere problemen:
 - Uitbreiden bewonersparkeren
 - Tarieven aanpassen – enkel als onderdeel globale tarievenbeleid