

Verkeerstellingen St Denijslaan

KBG GSP 28/06/12

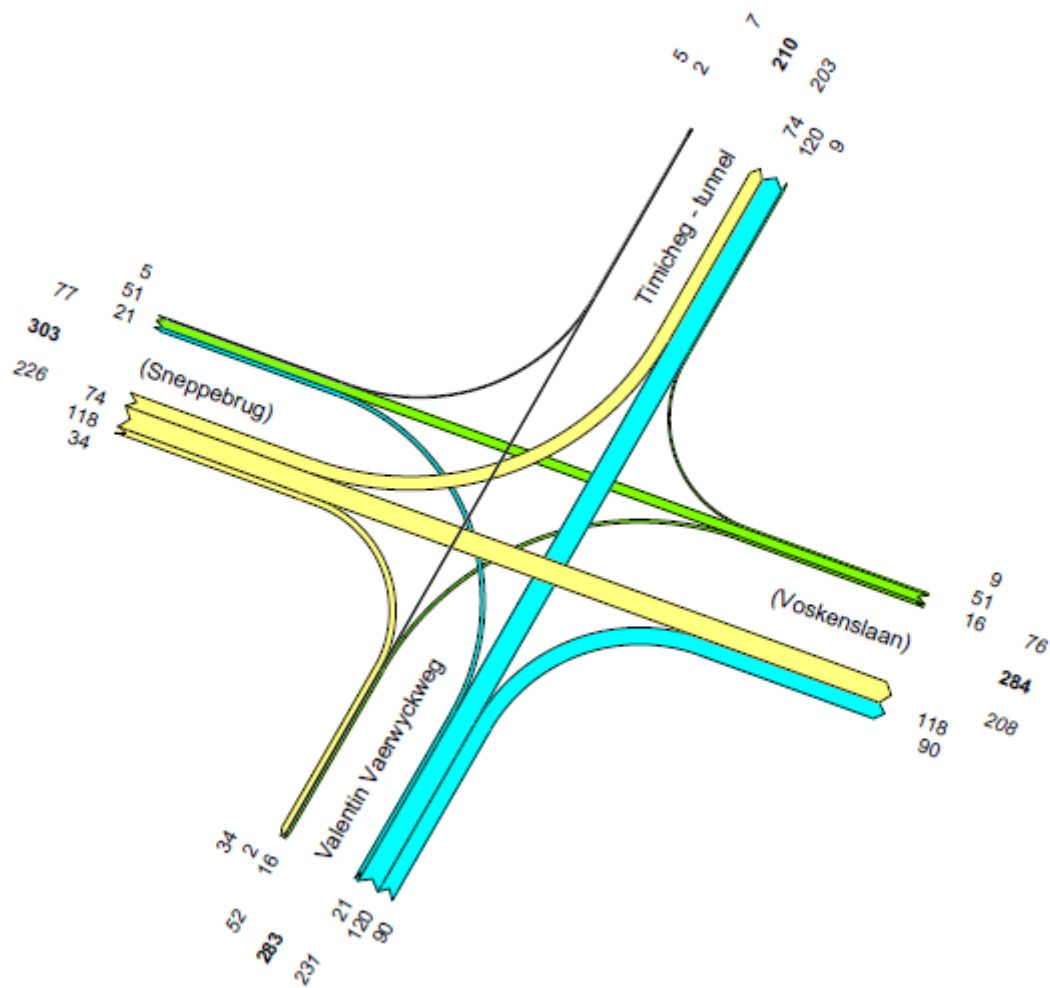
Tellingen

- 3/2/2011: kruispunt St Denijslaan – Vaerwijckweg
- 1/3/2011: kruispunt St Denijslaan- R4
- 8/12/2011: kruispt St Denijslaan - Vaerwijckweg
- 29/5/2012: kruispt St Denijslaan - Vaerwijckweg

- 24/4/2012: kenteko gebied Sneppebrug – Europabrug tot Vaerwijckweg

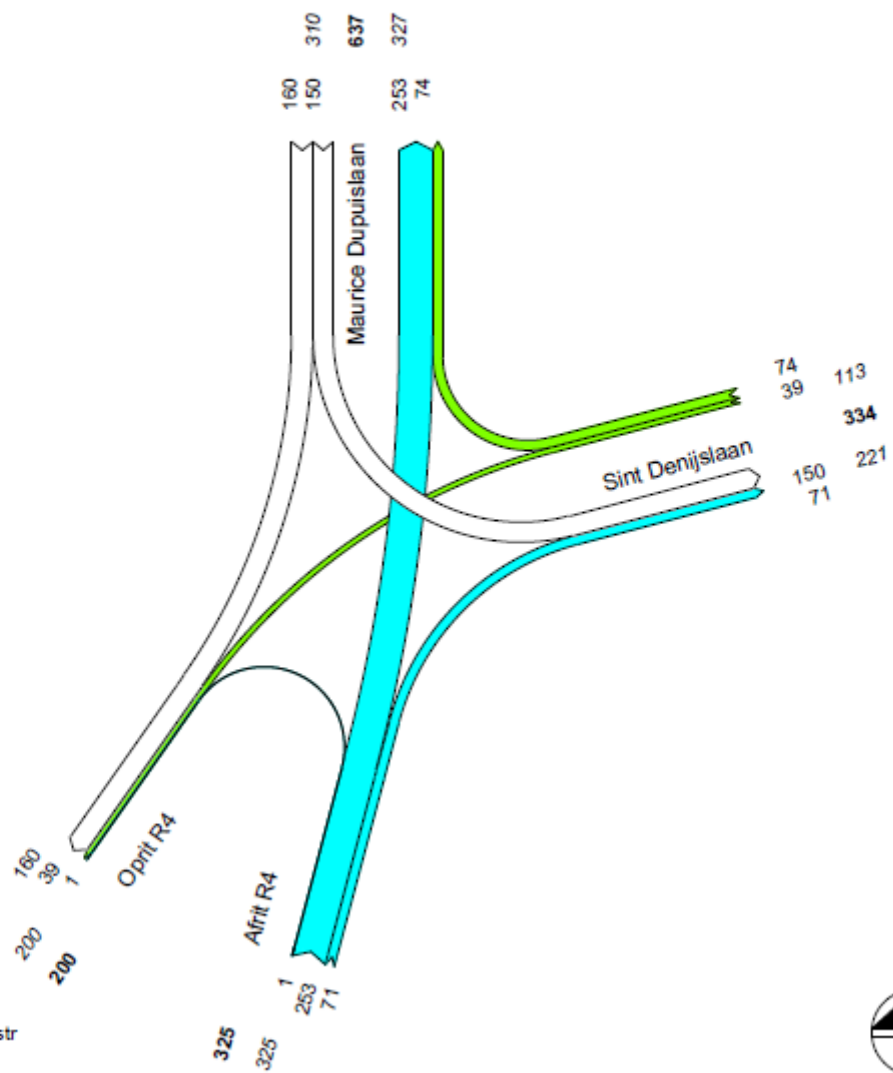
Sint - Denijslaan - Valentin Vaerwyckweg

OS 03/02/2011 07.30 - 08.30 Pae



Sint-Denijslaan - R4

OS 01/03/2011 07.30 - 08.30 Pae



OS_StDenijslaan_R4_pae.str
Stad Gent

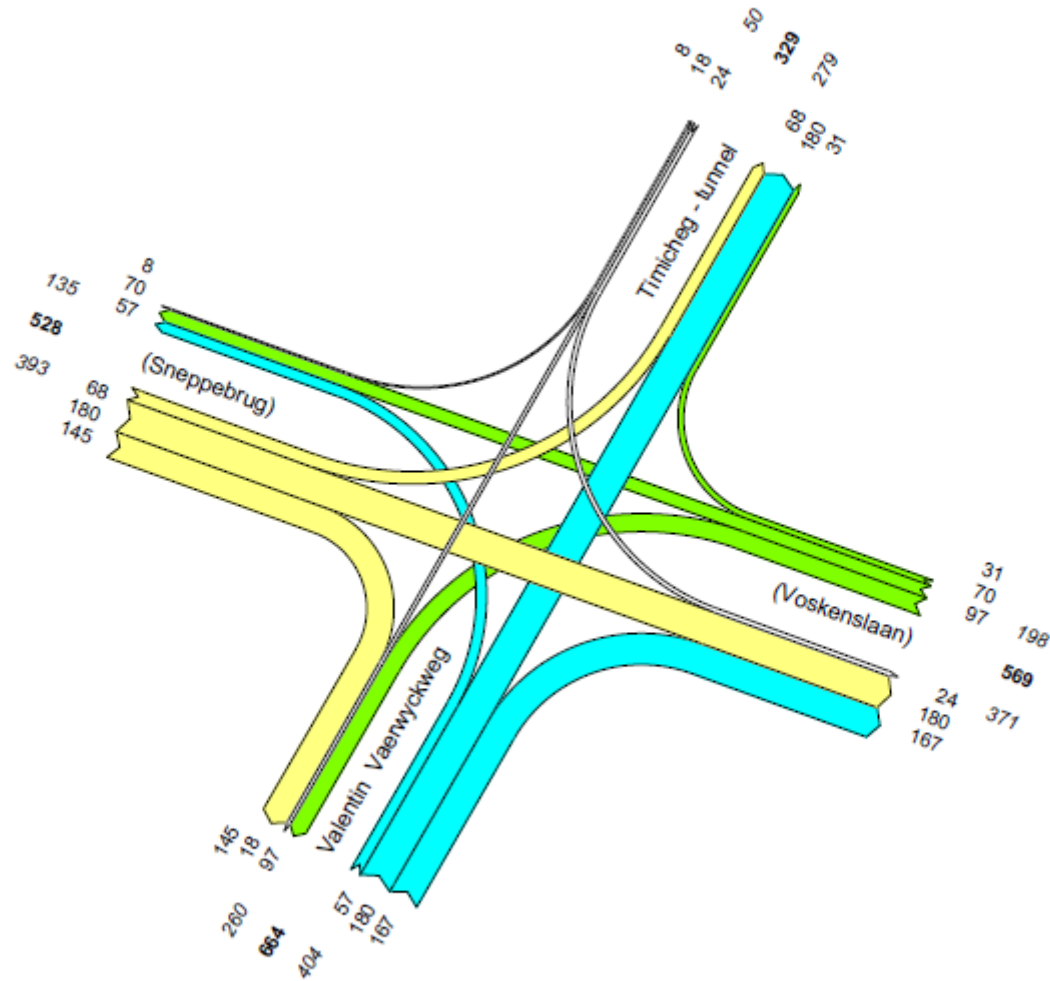


OS tellingen 3/2 en 1/3/11

- Oprit R4 was nog open
- Pae St Denijslaan = 334 + 160 oprit R4 = komt overeen met 494 pae
- Pae Maurice Dupuislaan = 637

Sint - Denijslaan - Valentin Vaerwyckweg

OS 08/12/2011 07.30 - 08.30 Pae

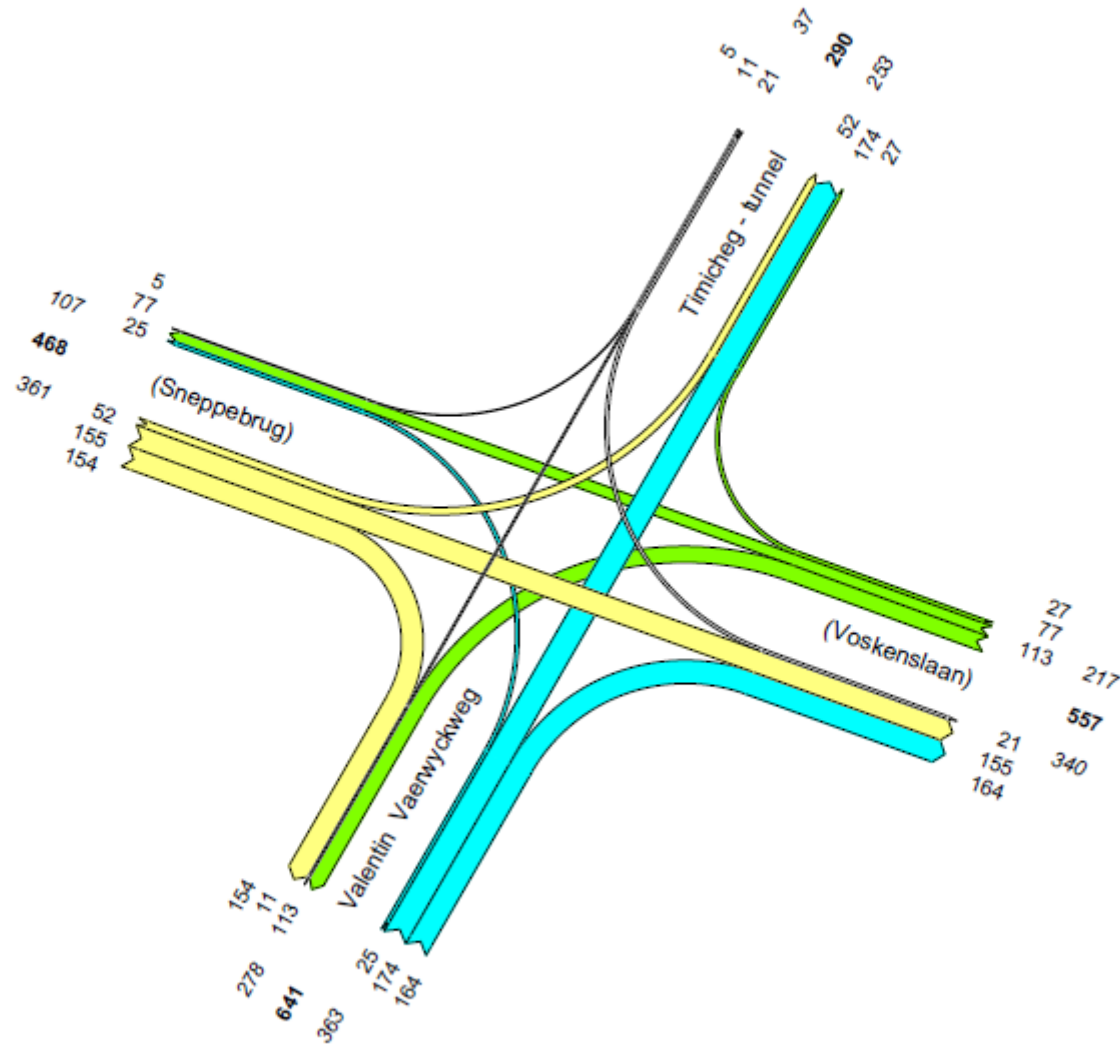


OS 8/12/2011

- Oprit R4 is gesloten
- Stijging pae in St Denijslaan van ca 330 naar 528
- Te wijten aan oprit R4 = + 160 pae
- Ook afrijders verdelen zich
- Toen werken op Kortrijksestwg

Sint - Denijslaan - Valentin Vaerwyckweg

OS 29/05/2012 07.30 - 08.30 Pae

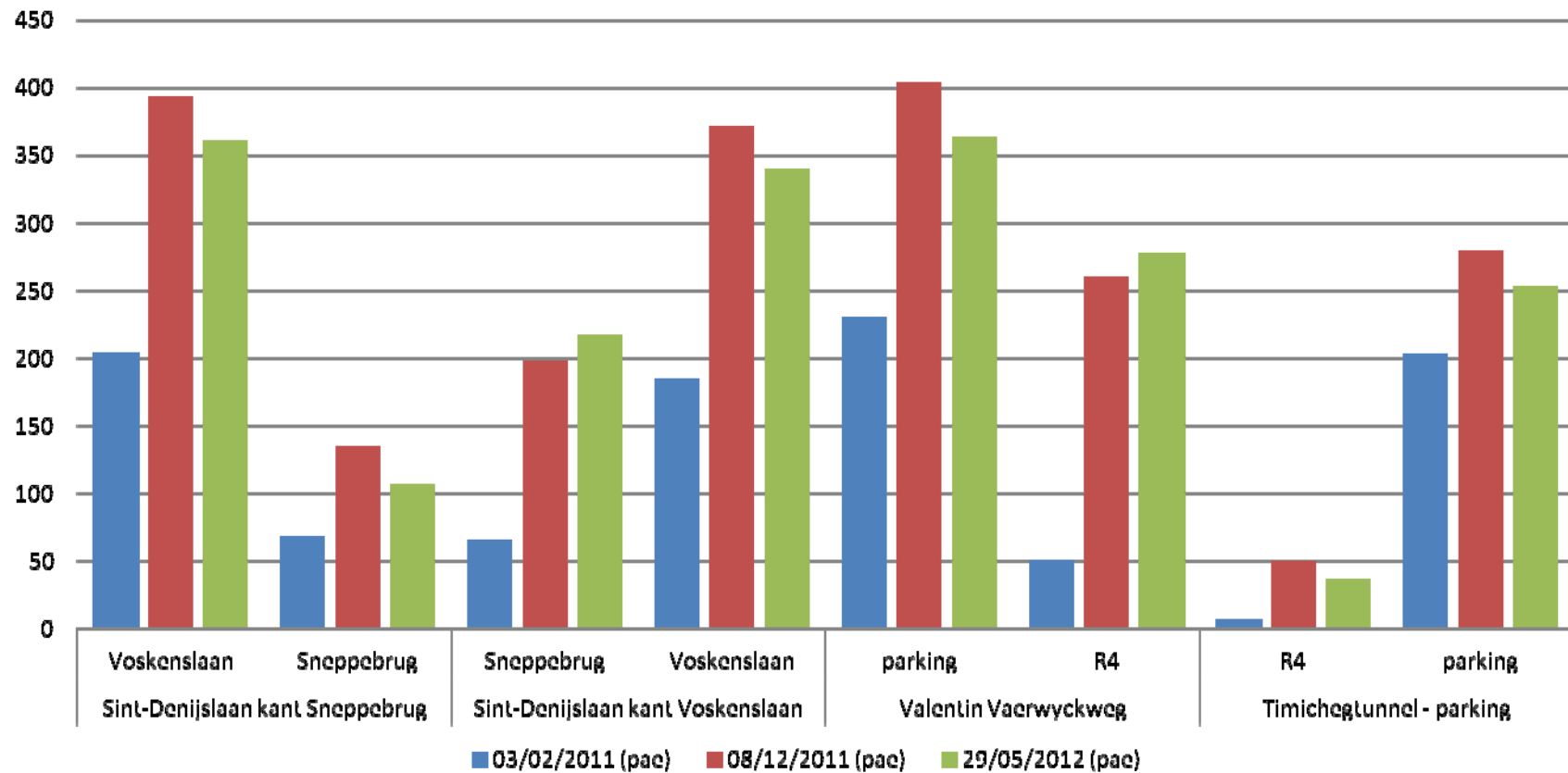


OS telling 29/5/12

- Daling pae St Denijslaan naar 468
- 468 pae = 397 auto's, 14 vrachtwagens, 143 fietsers

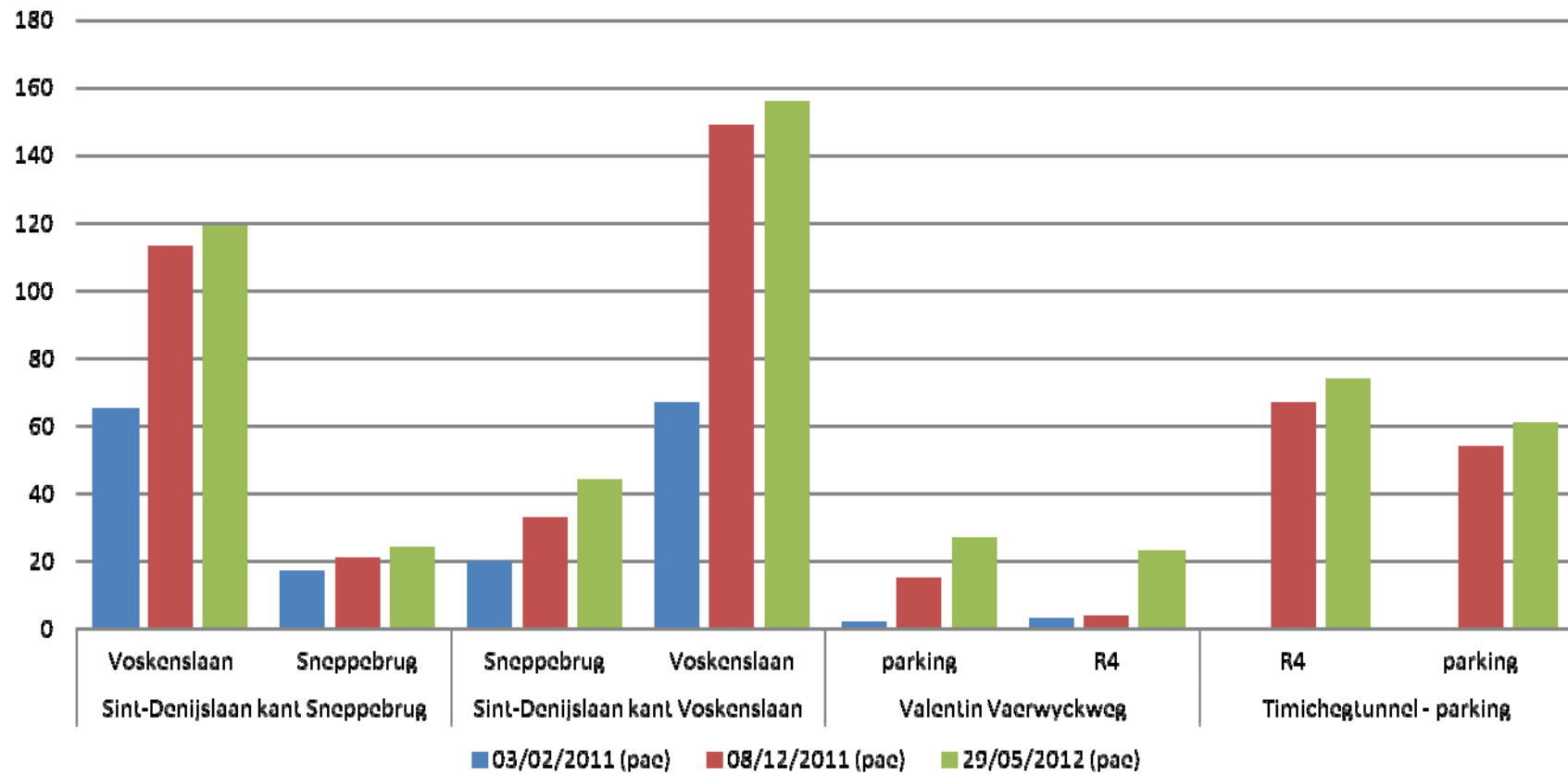
Vergelijking 3 tellingen pae

Verkeersbelasting kpt SDL-V Vaerwyckweg



Vergelijking fietsers

Fietsers kpt SDL-V Vaerwyckweg



Kenteko 24/4/12

- Bedoeling: herkomst van het verkeer in de St Denijslaan (kant R4) bepalen
- Werkwijze:
- Notatie van alle nummerplaten
- Tussen 7.00 en 8.00 u
- Notatie per 5 min

Kenteko 24/4/12

- Observatieposten
 - Europabrug (over het water) naar Gordunakaai
 - Europabrug kant Rijsenbergwijk naar Gordunakaai
 - Uitrit Marathonstraat
 - Uitrit Fabiolalaan
 - Snepkaai naar Dupuislaan
 - Sneppebrug naar Dupuislaan
 - Afslag Stormvogelstraat
 - Vaerwijckweg

Conclusies kenteko

- Van alle verkeer in dit gebied is:
 - 25% doorgaand verkeer
 - 20% herkomst-verkeer
 - 55% bestemmingsverkeer
- Herkomst verkeer:
 - 15% uit Rijsenbergwijk
 - 15% van over Europabrug
 - 50% St Denijs Westrem (of verder)
 - 20% lokaal verkeer

conclusies

- Afsluiting oprit R4 → oprit is verplaatst naar Vaerwijckweg
- Werken op Kortrijksestwg in St Denijs hebben duidelijk invloed
- Afrijders in OS zullen zich waarschijnlijk ook splitsen over beide afritten
- Aandeel verkeer uit Rijsenbergwijk is beperkt tot 15%