

project
Gent Sint-Pieters

Heraanleg Prinses Clementinalaan

Informatievergadering donderdag 7 juni 2007



Sprekers

- Mevrouw Karin Temmerman, schepen van Stadsontwikkeling, Mobiliteit en Wonen
- Mevrouw Martine De Regge, schepen van Openbare Werken Stadswoningen en Rationeel Energiegebruik
- De heer Dirk De Baets, directeur-manager, Dienst Wegen, Bruggen en Waterlopen
- De heer Jan Van Ostaeyen, afdelingshoofd Rollend Materieel en Vaste Installaties, Vlaamse Vervoermaatschappij De Lijn Oost-Vlaanderen

Moderator

- Mevrouw Hilde Ballegeer, voorlichtingsambtenaar

Sprekers

- Mevrouw Karin Temmerman, schepen van Stadsontwikkeling, Mobiliteit en Wonen
- Mevrouw Martine De Regge, schepen van Openbare Werken Stadswoningen en Rationeel Energiegebruik
- De heer Dirk De Baets, directeur-manager, Dienst Wegen, Bruggen en Waterlopen
- De heer Jan Van Ostaeyen, afdelingshoofd Rollend Materieel en Vaste Installaties, Vlaamse Vervoermaatschappij De Lijn Oost-Vlaanderen

Moderator

- Mevrouw Hilde Ballegeer, voorlichtingsambtenaar

Sprekers

- Mevrouw Karin Temmerman, schepen van Stadsontwikkeling, Mobiliteit en Wonen
- **Mevrouw Martine De Regge, schepen van Openbare Werken Stadswoningen en Rationeel Energiegebruik**
- De heer Jan Van Ostaeyen, afdelingshoofd Rollend Materieel en Vaste Installaties, Vlaamse Vervoermaatschappij De Lijn Oost-Vlaanderen
- De heer Dirk De Baets, directeur-manager, Dienst Wegen, Bruggen en Waterlopen

Moderator

- Mevrouw Hilde Ballegeer, voorlichtingsambtenaar

Partners: Wie doet wat?



Aanbesteding De Lijn

Aanleg haltes

Aanleg centrale tram- en busbaan



Aanleg voetpaden

Aanleg straten

Aanleg beplanting

Aanleg riolen

Sprekers

- Mevrouw Karin Temmerman, schepen van Stadsontwikkeling, Mobiliteit en Wonen
- Mevrouw Martine De Regge, schepen van Openbare Werken Stadswoningen en Rationeel Energiegebruik
- De heer Jan Van Ostaeyen, afdelingshoofd Rollend Materieel en Vaste Installaties, Vlaamse Vervoermaatschappij De Lijn Oost-Vlaanderen
- De heer Dirk De Baets, directeur-manager, Dienst Wegen, Bruggen en Waterlopen

Moderator

- Mevrouw Hilde Ballegeer, voorlichtingsambtenaar

Situering van de werkzaamheden

- Prinses Clementinalaan
- Kruispunt Prinses Clementinalaan / Kortrijksesteenweg
- Kruispunt Kortrijksesteenweg / Sint-Denijslaan
- Koningin Maria-Hendrikaplein

Waarom werken in de Prinses Clementinalaan?

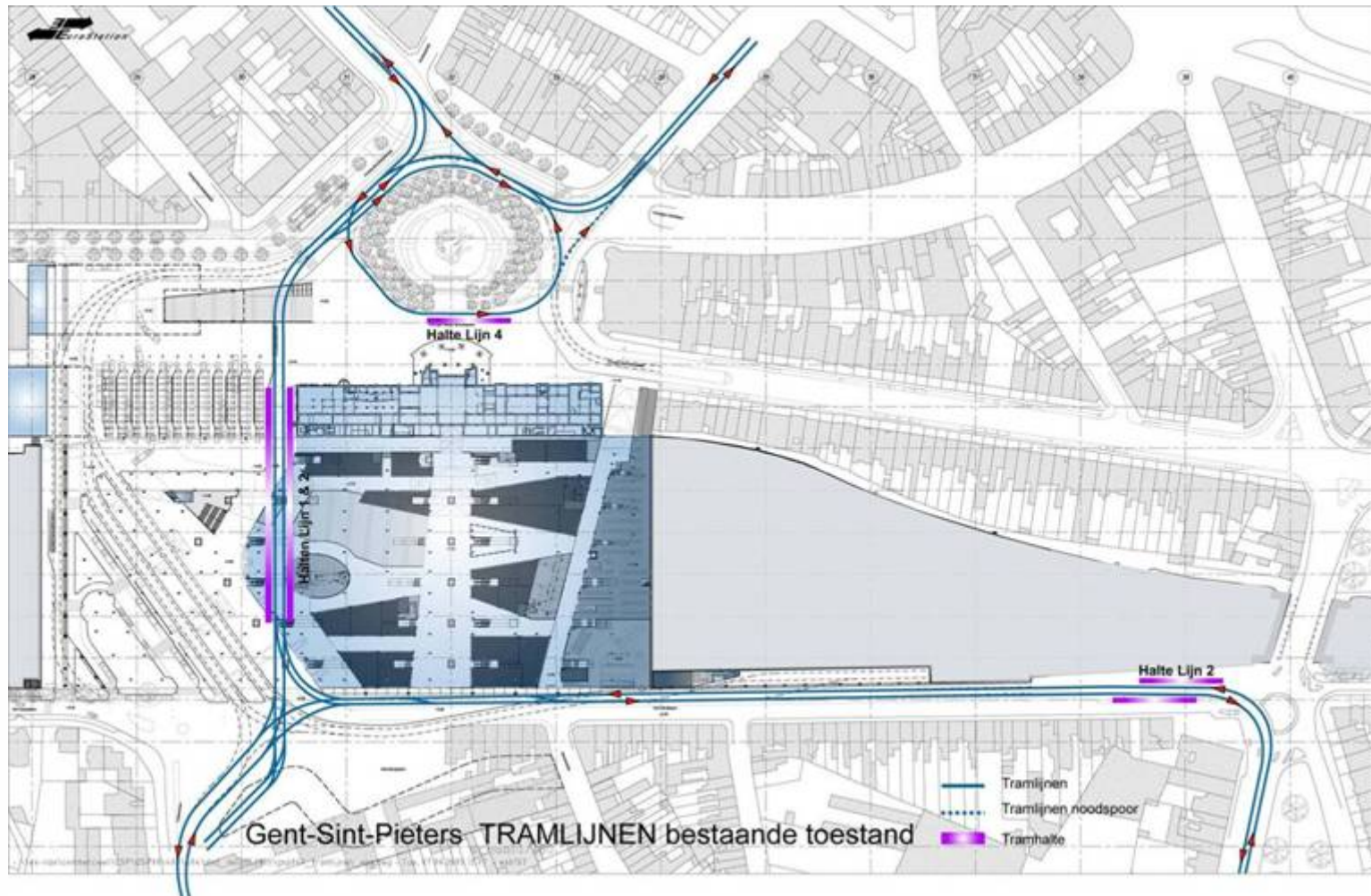
- Garantie tramverkeer lijn 21/22 tijdens werken station Gent Sint-Pieters

Tramsporen in Sint-Denijslaan tijdelijk buiten gebruik tijdens werken aan het station

- De nieuwe trambaan biedt ook mogelijkheden om de tramlijn verder uit te bouwen (Pegasusplan Oost-Vlaanderen)

Heraanleg Prinses Clementinalaan

Bestaande toestand tramlijnen Gent Sint-Pieters



Aandachtspunten

- Trillings- en lawaaihinder trams
- Prinses Clementinalaan is een gedeeltelijk beschermd stadszicht

Aandacht voor geluids- en trillingshinder

- Speciale studie uitgevoerd
- Geluids- en trillingshinder verminderen door gebruik van speciale materialen.
- Rubber naast en rond de rails
- Trillingsisolatie onder de betonnen tram- en busbaan

Aandacht voor geluids- en trillingshinder

Toepassingsystemen elastische spooroplegging = plaatsen van rubbers rond rails zowel onder als naast sporen

Prinses Clementinalaan

Ter plaatse gegoten betonplaten

Kortrijksesteenweg

Geprefabriceerde betonnen spoormodules (tijds winst)

Verbinding Clementinalaan / K. Maria-Hendrikalpein

Betonnen dwarsliggers (deels gedempt)

Gedeeltelijk beschermd stadszicht

De Prinses Clementinalaan is een gedeeltelijk beschermd stadszicht met geklasseerde huizen

Bij de aanleg van de bovenleidingen van de trams raakt De Lijn niet aan de geklasseerde gevels



Bovenleidingen

Twee manieren van ophanging bovenleidingen

- Palen
- Tussen scheidingen van de huizen en niet aan de beschermde gevels

Geplande toestand

- **Maria-Hendrika plein**

Tramlijn 2 vóór het stationsgebouw (naast huidige halte tramlijn 4)

- **Prinses Clementinalaan**

Centrale tram- en busbaan, dubbele rijbaan, bomenrij, parkeerplaatsen, voetpad, voortuintjes

Geplande toestand

- **Kortrijksesteenweg**

Tram- en busbaan in de richting van Gent Sint-Pieters

Tram gemengd met autoverkeer in de richting van De Sterre

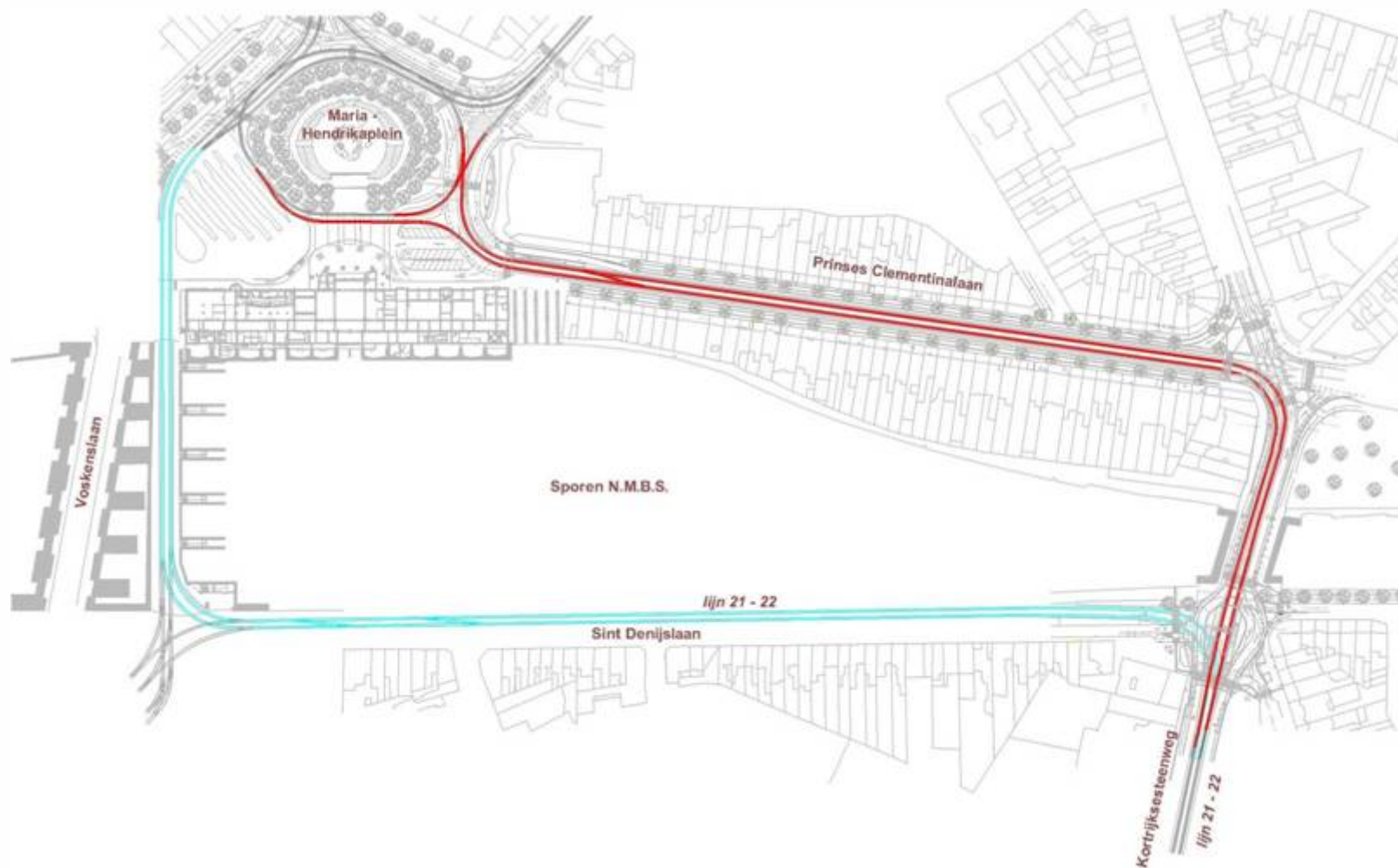
- **Aanpassing rotonde aan de Kortrijksesteenweg - Musschestraat - St.-Denijslaan**

Tram- en busbaan centraal door rotonde

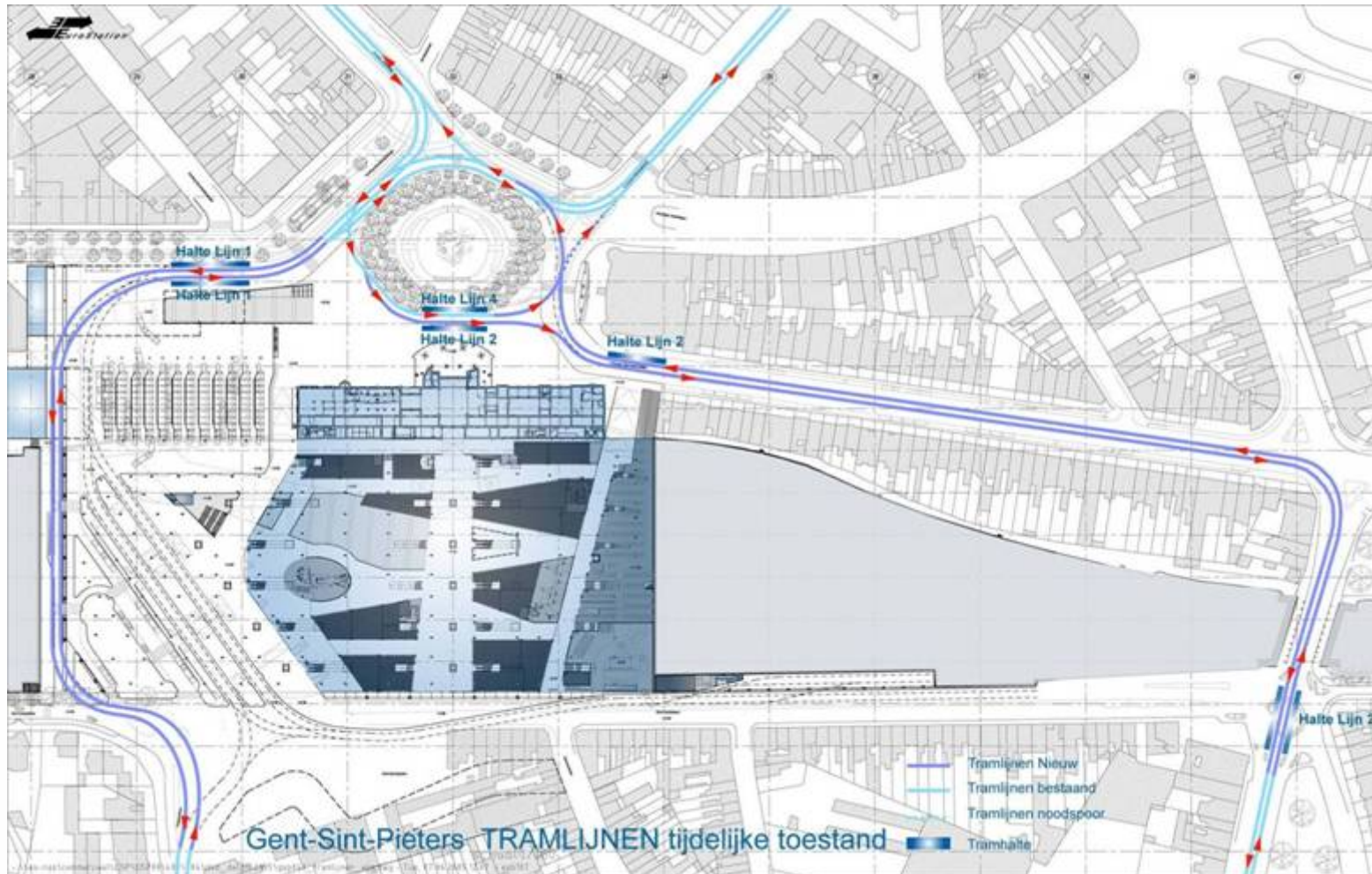
Halte op de rotonde vervangt de halte St.-Denijslaan

Heraanleg Prinses Clementinalaan

Bovenaanzicht van de nieuwe tram- en busbaan

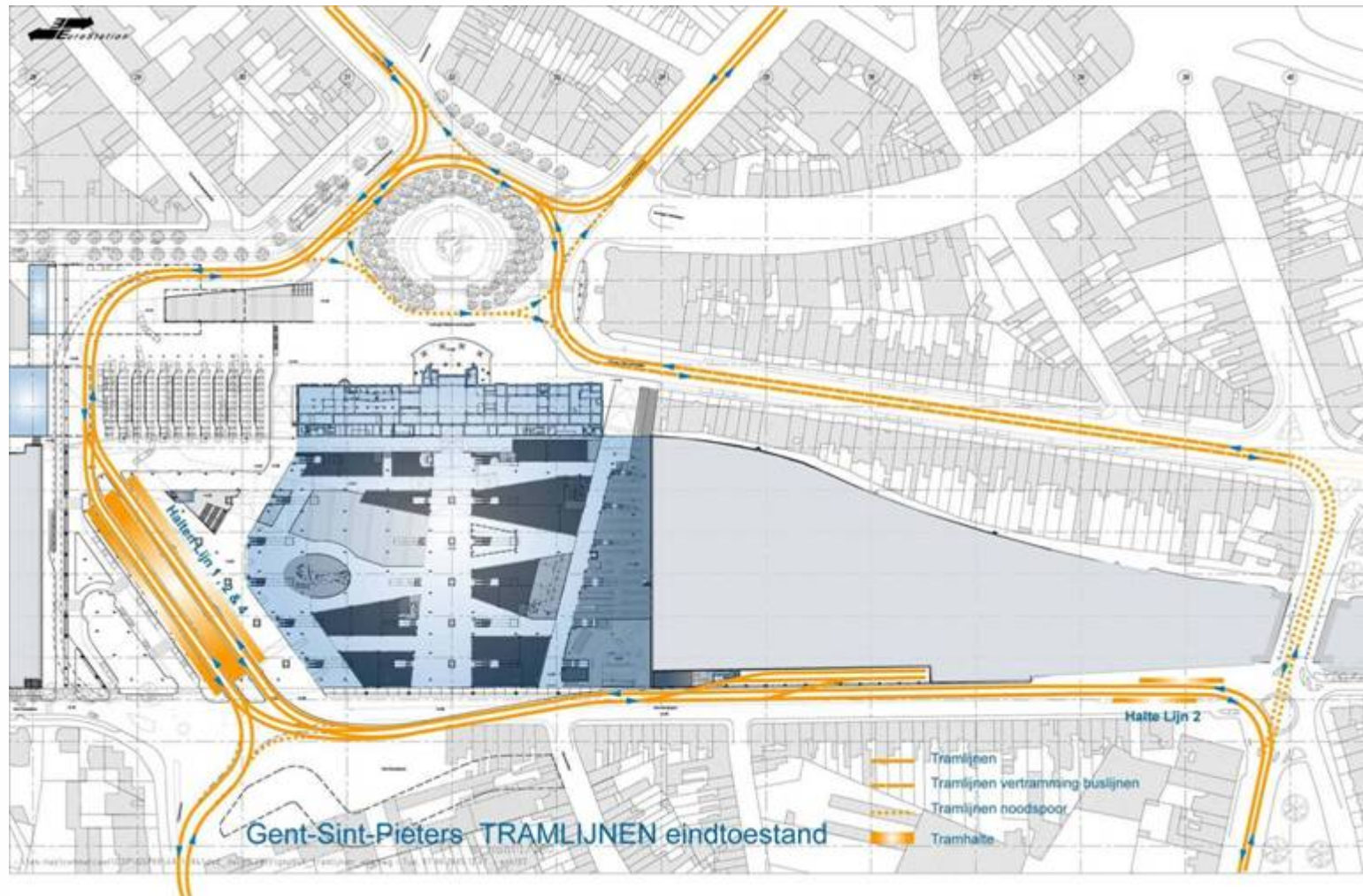


Tramlijn tijdens werken Project Gent Sint-Pieters



Heraanleg Prinses Clementinalaan

Tramlijnen eindtoestand na beëindiging werken Gent Sint-Pieters



Meerwaarde nieuwe aanleg

- Verkeersluw effect door het voetpad, de parkeerplaatsen en een gedeelte van de rijweg in één helling aan te leggen
- Verfraaiing van de Prinses Clementinalaan

Fasering

Opdeling van de werken in 5 fases

1. Riolering noordkant en definitieve aanleg noordelijke rijweg in P. Clementinalaan
2. Aanleg centrale tram- en busbaan. Plaatsen van tweede spoor op K. Maria-Hendrikaplein en plaatsen van gedeelte van de sporen tussen Maria-Hendrikaplein en Prinses Clementinalaan
3. Definitieve aanleg zuidelijke rijweg en aanleg sporen in Kortrijksesteenweg

Fasering

Opdeling van de werken in 5 fases

4. Aanleggen 1ste deel gecombineerde tram- en bushalte op kruispunt Kortrijksesteenweg/Sint-Denijslaan
5. • Aanpassingen kruispunt Kortrijksesteenweg/Sint-Denijslaan
 - Aanleggen tweede deel gecombineerde tram- en bushalte
 - Aansluiting sporen op bestaande sporen
Koningin Maria- Hendrikaplein (plaatsen van wissels en kruisingen)

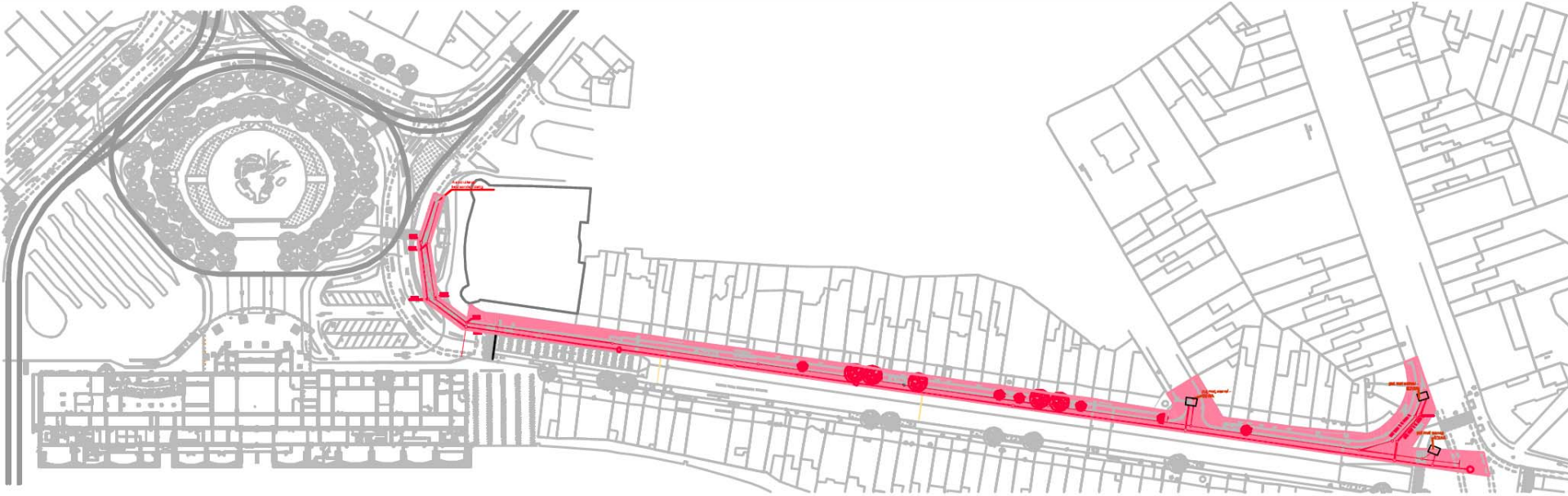
Fase 1

Wanneer? augustus – september – oktober – november 2007

- Wat?
- Riolering noordkant – even huisnummers
 - Definitieve aanleg rijweg noordkant

Uitvoeringsfasen

- 1^e fase



Fase 2

Wanneer? december - januari – februari 2008

- Wat?
- Aanleg centrale tram- en busbaan in de Prinses Clementinalaan
 - Aansluiting van tramsporen op bestaande tramsporen op K. Maria-Henrikaplein (zonder toestellen).

Uitvoeringsfasen

- 2e fase



Fase 3

Wanneer? maart – april – mei – eerste helft juni 2008

- Wat?
- Definitieve aanleg rijweg zuidkant – oneven nummers
 - Aanleg tram- en busbaan in de Kortrijksesteenweg

Uitvoeringsfasen

- 3^e fase



Fase 4

Wanneer? Tweede helft juni - juli - augustus 2008

Wat? • Aanleg eerste deel gecombineerde halte voor tram en bus

Uitvoeringsfasen

- 4e fase



Fase 5

Wanneer? september 2008

Wat? • Aanleg 2e deel dubbele tram- bushalte

- Verdere afwerking van het kruispunt Kortrijksesteenweg / Sint Denijslaan
- Aansluiting sporen op bestaande sporen Koningin Maria-Hendrikaplein (plaatsen van wissels en kruisingen)
- In dienststellen van nieuwe tramlijn over de Prinses Clementinalaan

Uitvoeringsfasen

- Fase 5



Hinder tijdens de werken

- Wanneer wordt er gewerkt?

van 7.30 uur tot 15.45 uur

Uitzonderlijk indien nodig en enkel in de zomer:

van 7.00 uur tot 16.15 uur

- Nachtwerk

Voor aansluitingen op K. Maria-Hendrikaplein en Sint-Denijslaan (in fases 4 en 5)

Reden: verzekeren van dienstverlening trams overdag

Omleidingen bussen

- In de fases 2 en 3A rijden de bussen enkel in de richting van het station Gent Sint-Pieters.
- In alle andere fases rijden de bussen in beide richtingen via de Prinses Clementinalaan.

Sprekers

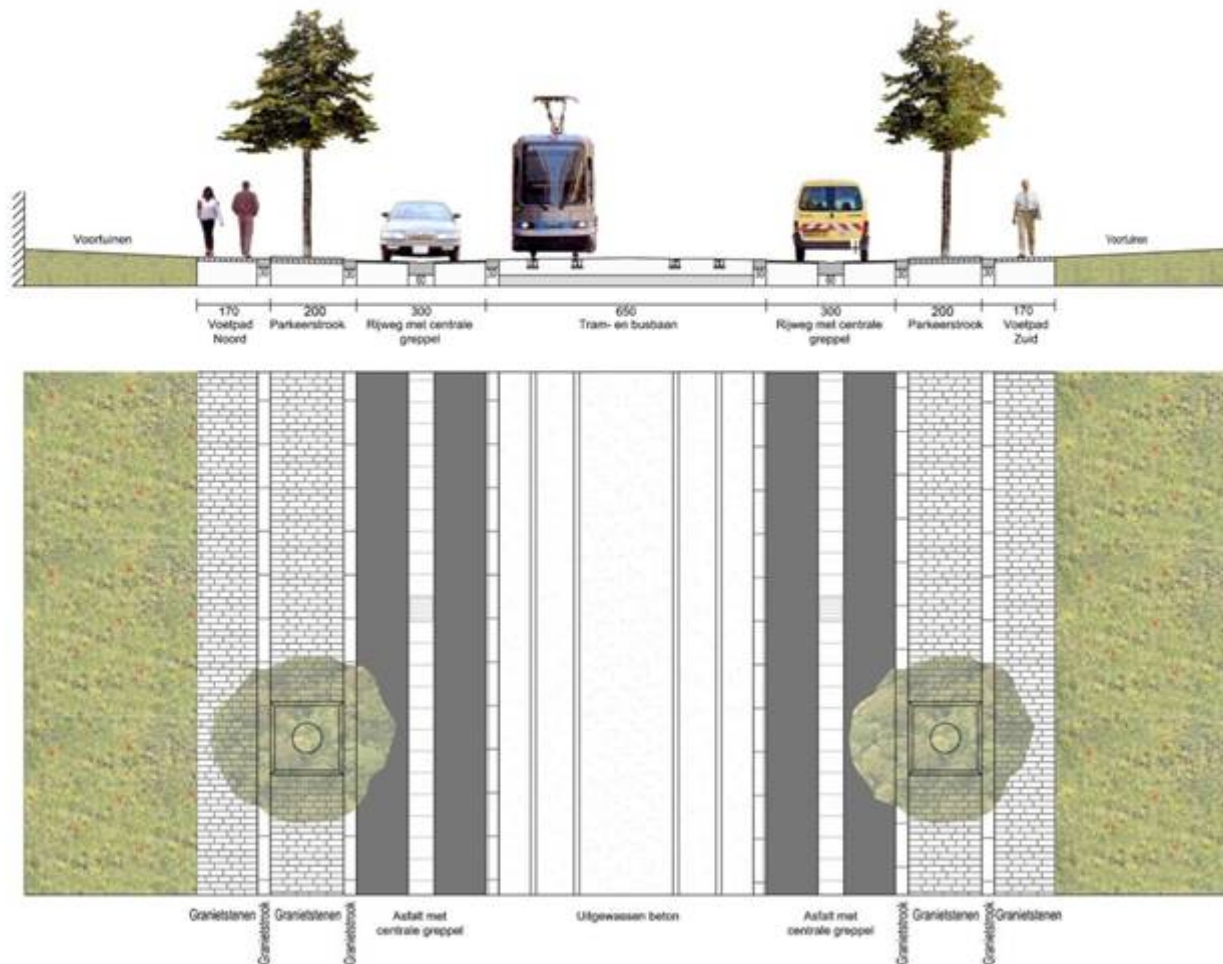
- Mevrouw Karin Temmerman, schepen van Stadsontwikkeling, Mobiliteit en Wonen
- Mevrouw Martine De Regge, schepen van Openbare Werken Stadswoningen en Rationeel Energiegebruik
- De heer Jan Van Ostaeyen, afdelingshoofd Rollend Materieel en Vaste Installaties, Vlaamse Vervoermaatschappij De Lijn Oost-Vlaanderen
- De heer Dirk De Baets, directeur-manager, Dienst Wegen, Bruggen en Waterlopen

Moderator

- Mevrouw Hilde Ballegeer, voorlichtingsambtenaar

Heraanleg Prinses Clementinalaan

Hoe zal de Prinses Clementinalaan eruit zien?

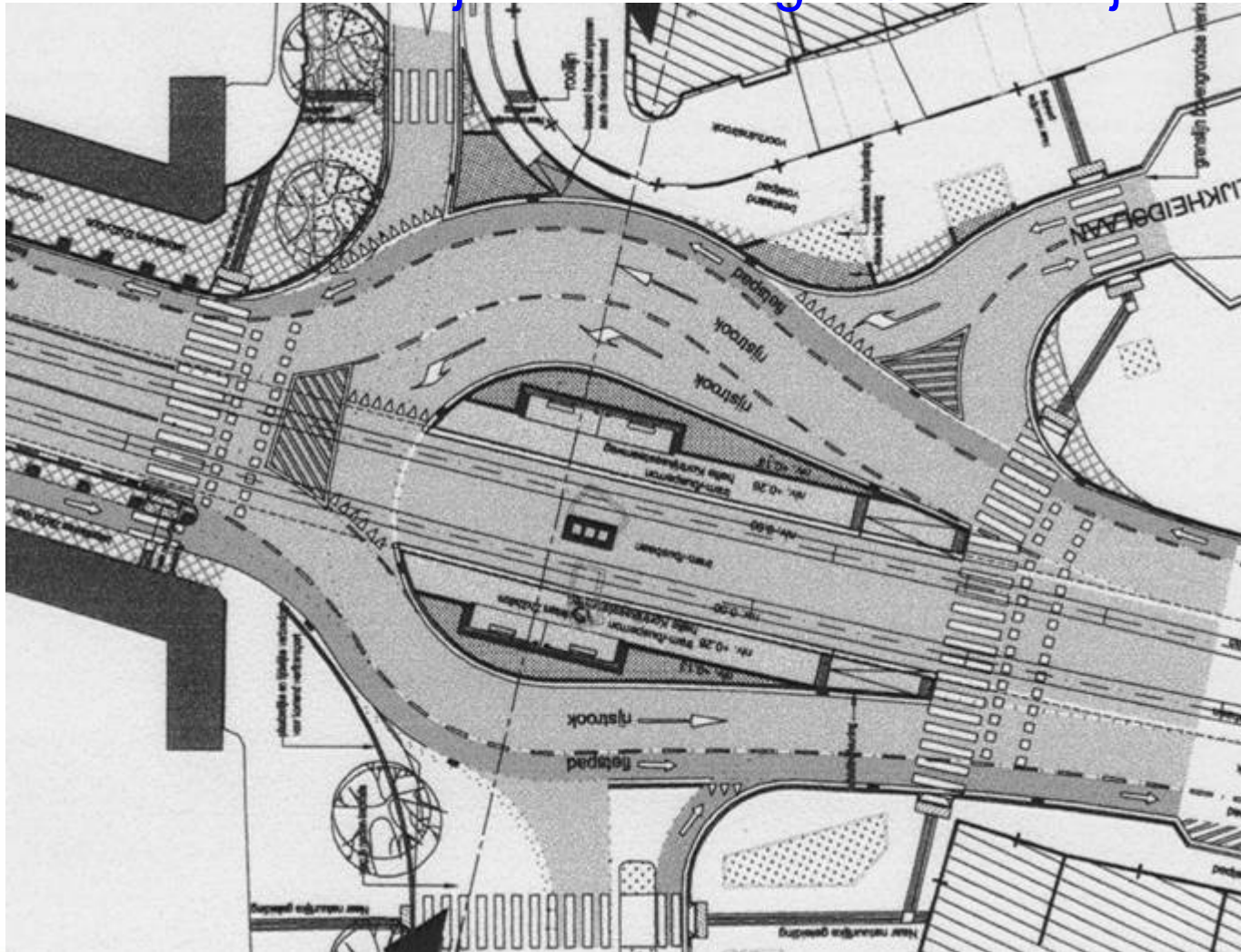


Hoe zal de Prinses Clementinalaan eruit zien?



Heraanleg Prinses Clementinalaan

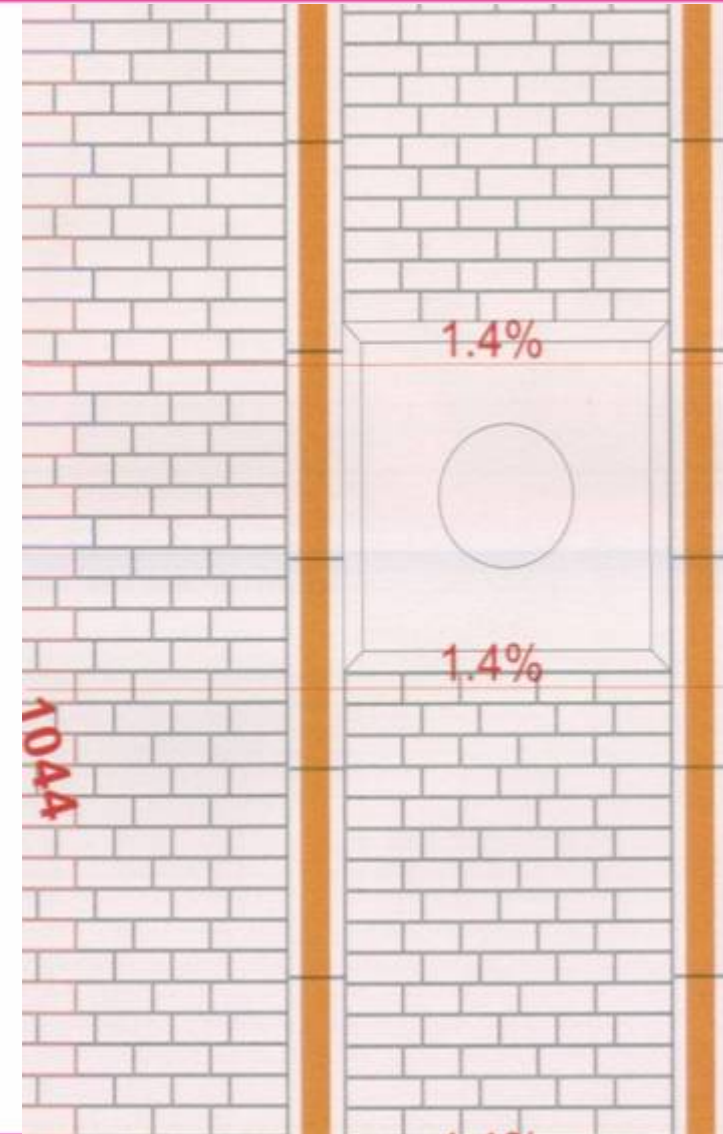
Nieuwe tramhalte Kortrijksesteenweg – Sint-Denijslaan



Ontwerp is afgeleid van stedenbouwkundig concept voor de stationsomgeving.

Ontwerper is A. Marguerit

- vb. Legpatroon trottoirs is volledig uitgetekend. (tegels 14 cm breed, 29 en 39 cm lang)



Nieuwe riolering

- Noord [pare huisnummers]

vervanging bestaand gemengd rioleringsstelsel met D 900

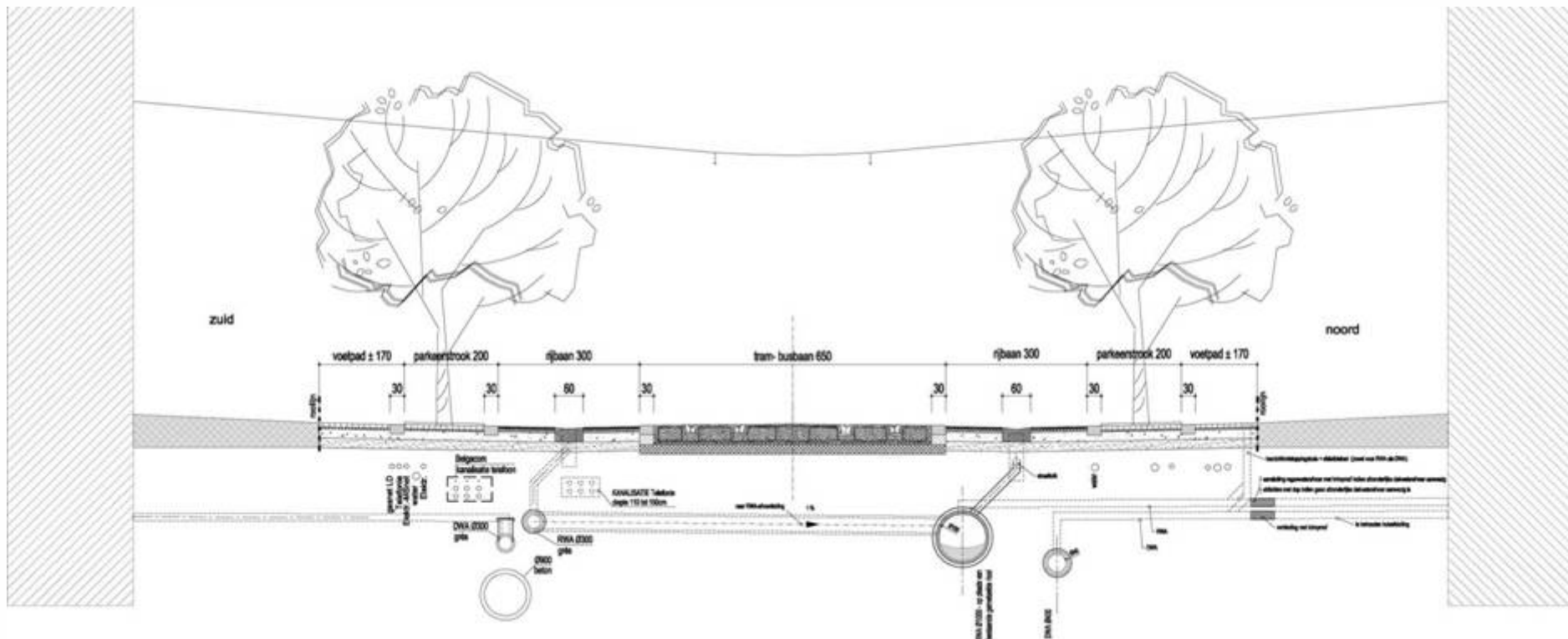
- Hoofdleiding regenwater (D 1000)
- Dienstleiding afvalwater (D 400)

- Zuid [onpare huisnummers]

reeds aangelegd

- Doorvoerleiding Aquafin (D 900)
- Dienstleiding regenwater (D 300)
- Dienstleiding afvalwater (D 300).

Dwarsdoorsnede



Minder hinder maatregelen

Specifiek georganiseerd per fase

-Fase 1 (rioleringswerken Pr. Clementinalaan + bestrating Pr. Clementinalaan noord)

- Doorgaand verkeer blijft mogelijk

-Fase 2 (aanleg trambaan Pr. Clementinalaan)

- Bus richting station behouden
- Doorgaand verkeer niet meer mogelijk
- Plaatselijk verkeer blijft mogelijk

Minder hinder maatregelen

- **Fase 3 A** (bestravingswerken Prinses Clementinalaan Zuid)
 - Idem fase 2
- **Fase 3B** (herinrichting rotonde Kortrijksesteenweg)
 - Brug onder spoorweg onderbroken
 - Doorgaand verkeer Prinses Clementinalaan mogelijk
 - Lokale verkeersafwikkeling rond rotonde blijft mogelijk
- **Fase 4 en 5** (afwerking rotonde en aansluiting Sint-Denijslaan)
 - Lokale verkeersafwikkeling rond rotonde blijft mogelijk

Minder hinder maatregelen

-Tramlijn 4

- Wordt niet onderbroken
- Spooransluitingen worden 's nachts uitgevoerd

-Plaatsbeschrijvingen

- Voorzien in bestek
- Schade door reeds uitgevoerde werken
 - Fotomateriaal beschikbaar van vóór start van de werken
 - Inventarisatie schade én herstellingen door aannemer Aquafin
 - Aanvullende staat van bevinding bij start werken heraanleg

Wij houden u op de hoogte

- Bewonersbrieven
- Persmededelingen
- Infopunt Gent Sint-Pieters
- Website Project Gent Sint-Pieters: www.projectgentsintpieters.be
- Website De Lijn: www.delijn.be
- De LijnInfo: 070 220 200 (info over dienstregelingen De Lijn)

Waar kunt u terecht met vragen en opmerkingen?

- Infopunt Project Gent Sint-Pieters: 09 241 24 11

Voor praktische zaken tijdens de werken kunt u contact opnemen met:

- Werfleider Rik Rogge (aannemer NV Aclagro): 0496 59 19 19
- Dirk De Kesel (Stad Gent): 0477 91 33 79
- Wim De Smet (De Lijn Projectencentrum): 0473 54 36 81