

project
Gent Sint-Pieters

Toelichting deelgebied Fabiolalaan

door Michel Dewanckeke - Eurostation

18/06/2007 - 1 - #107469v3



Werken Fabioalaan

- Lopende werken
 - Bouw parkeergarage
 - Herlokalisatiewerken
 - Verplaatsen fietsenstallingen
 - Bouw kantoorcontainers & magazijnen
 - Afbraak postgebouw

Containerdorp
Kantoren &
magazijnen

Tijdelijk
parkeergebouw

goederenloods

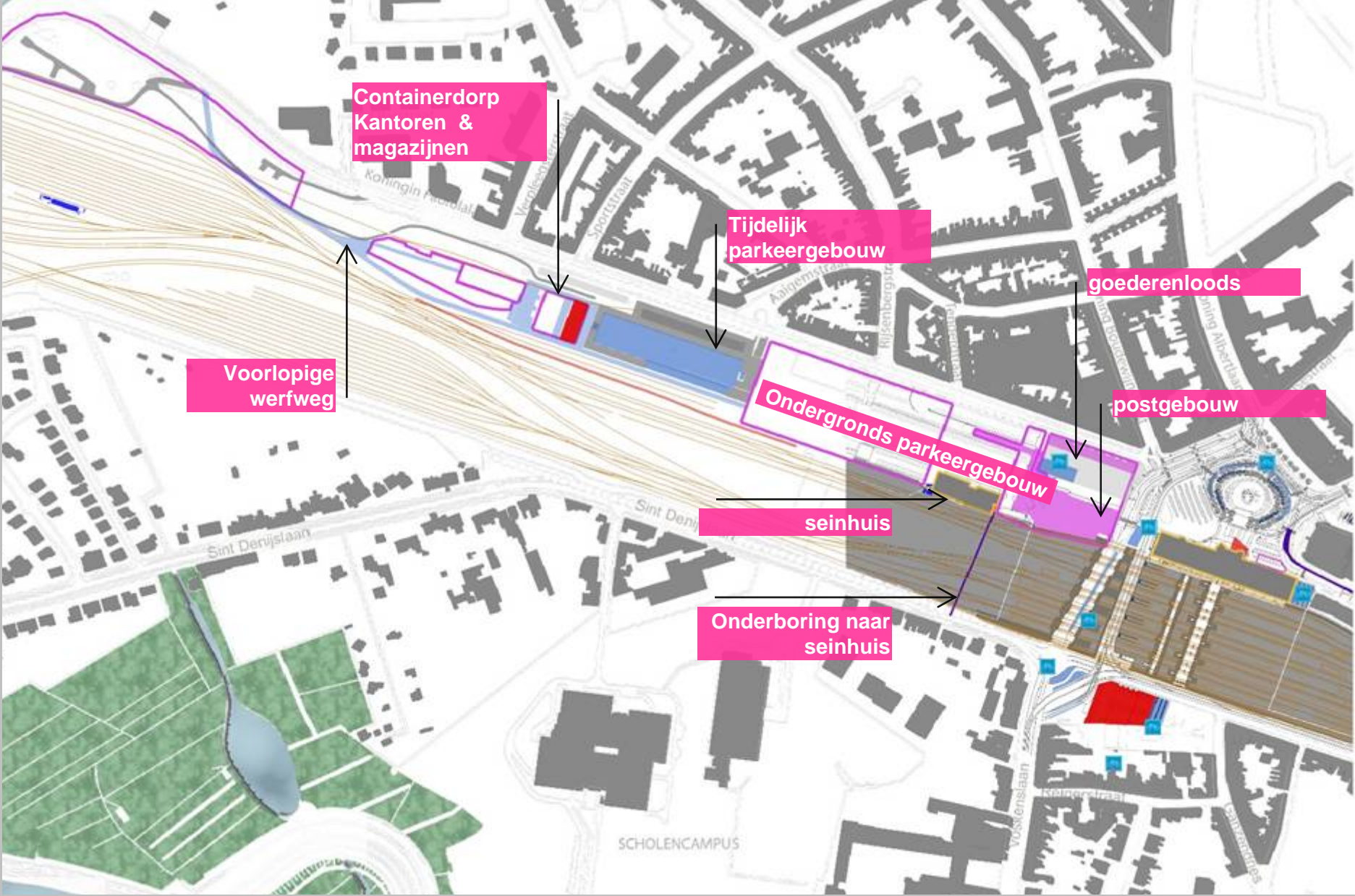
Voorlopige
werfweg

postgebouw

Ondergronds
parkeergebouw

seinhuis

Onderboring naar
seinhuis



Werven aan de K. Fabiolalaan



project
Gent Sint-Pieters

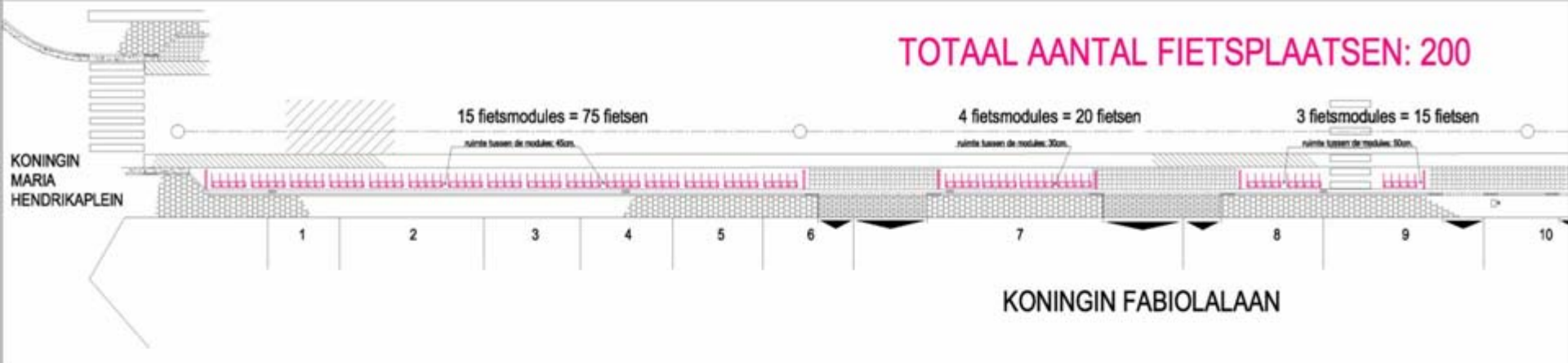
Activiteiten - 1

- Periode : nu tot augustus 2007
 - Kleine voorbereidende werken site parking
 - Binnenafbraak postgebouw
 - Vanaf ca 25 juni : afbraak postgebouw
 - Verhuisoperatie fietsenrekken → St-Denijslaan
 - Staat van bevinding omliggende eigendommen
 - Onderboring onder sporen (St-Denijslaan → seinhuis)
 - Plaatsen fietsenrekken langs K. Fabiolalaan (zie plan)

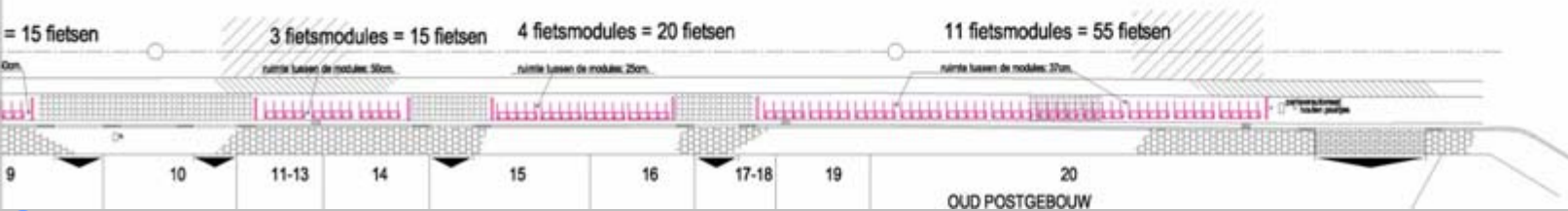
LEGENDE

-  BITUMINEUZE RIJWEGVERHARDING
-  PARKEERSTROOK IN STRAATKEIEN
-  TROTTOIRVERHARDING IN BETONTEGELS 30x30x5cm resp IN BETONSTRAATSTENEN 220x110x100mm.
-  FIETSSTROOK IN CEMENTBETON
-  NATUURSTENEN TROTTOIRBAND naast KANTSTROOK IN STRAATKEIEN en RIOOLKOLK.
-  GESCHILDERDE OVERSTEEKPLAATS VOOR VOETGANGERS.
-  BEBOUWING met INRIT

TOTAAL AANTAL FIETSPLAATSEN: 200



Totaal: 200



Fietsenstallingen in de K. Fabiolalaan



Activiteiten - 2

- Periode : augustus – september 2007
 - Aanleg voorlopige werfweg voor aan- & afvoer (zie plan)
 - Vermalen & afvoer puin postgebouw lgs Fabiolalaan (ca. 10 vrachtwagens/dag)
 - Bouw kantoorcontainers & magazijnen
 - Start uitvoering slibwanden : beperkte aan & afvoer beton & grond via K. Fabiolalaan.

Activiteiten - 3

- Periode : oktober – eind 2007
 - Uitvoering slibwanden
 - Start uitgravingen bouwput
 - Intensieve afvoer grond over werfweg (ca. 100 vrachtwagens/dag over periode van 8 maanden)
 - Afbouw kantoorcontainers & magazijnen
 - Afbraak goederenloods NMBS

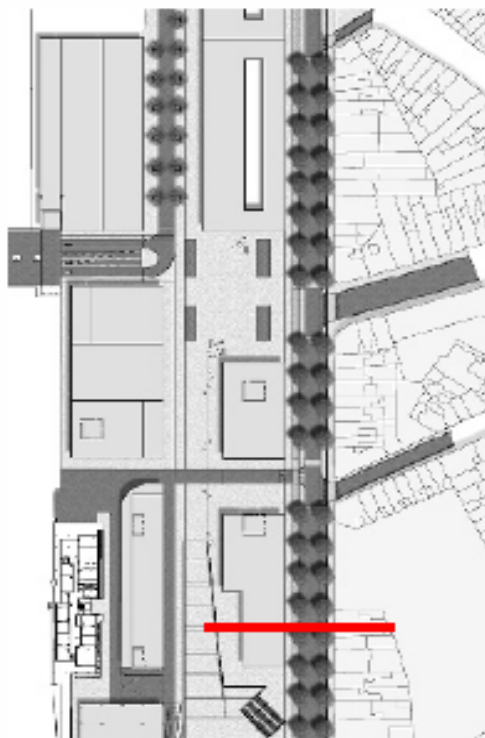
Activiteiten - 4

- Periode : vanaf eind 2008
 - RWA collector tot aan Snepkaai
 - Heraanleg Fabiolalaan van K. Maria-Hendrika plein → F. de Potterstraat

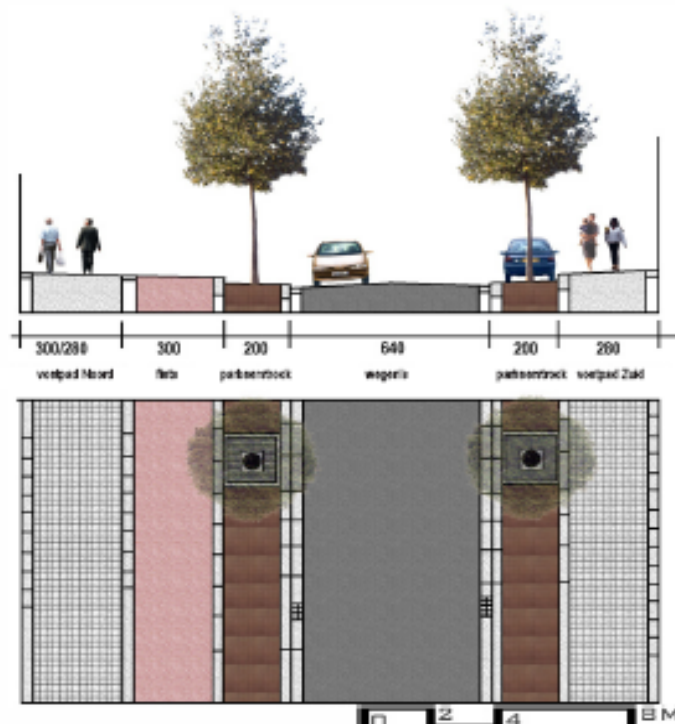
Inrichting van de Fabiolalaan

Het dwarsprofiel van de Fabiolalaan is éénvormig over het geheel van zijn tracé. Langs de wegenis zijn er parkeerstroken beplant met middelhoge bomen.

Het fietspad, in dubbele richting, is aan de zuidkant geplaatst om de verschillende kruispunten te vermijden, die aan het noorden toegang verlenen tot de stad. Op die manier bekomt men een rechtstreekse toegang tot het stationsplein en zijn fietsenstallingen.



-  kasseien graniet
-  boordsteen graniet
-  greppel graniet
-  KWS-verharding
-  kasseien porfier
-  uitgewassen beton met granietkorrels
-  watergeul
-  beplanting



Inrichting van de K. Fabiolalaan