



Randvoorwaarden

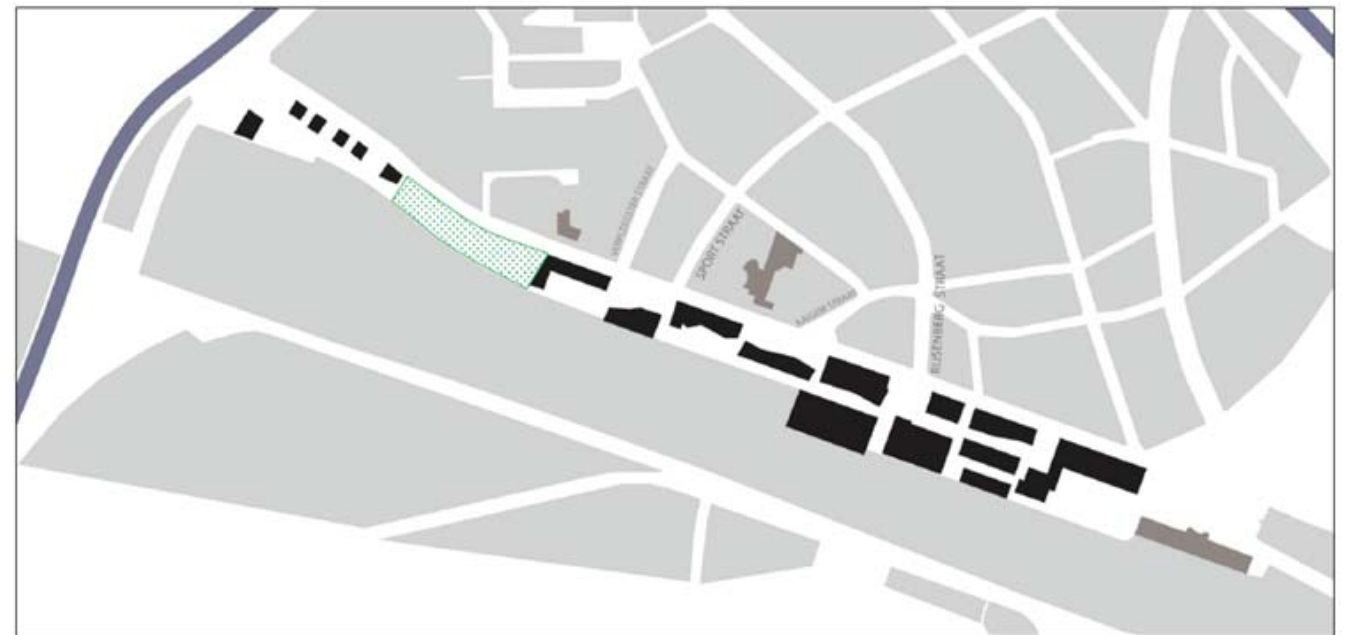
1

Pad van stad naar land:
continuïteit in de publieke
ruimte



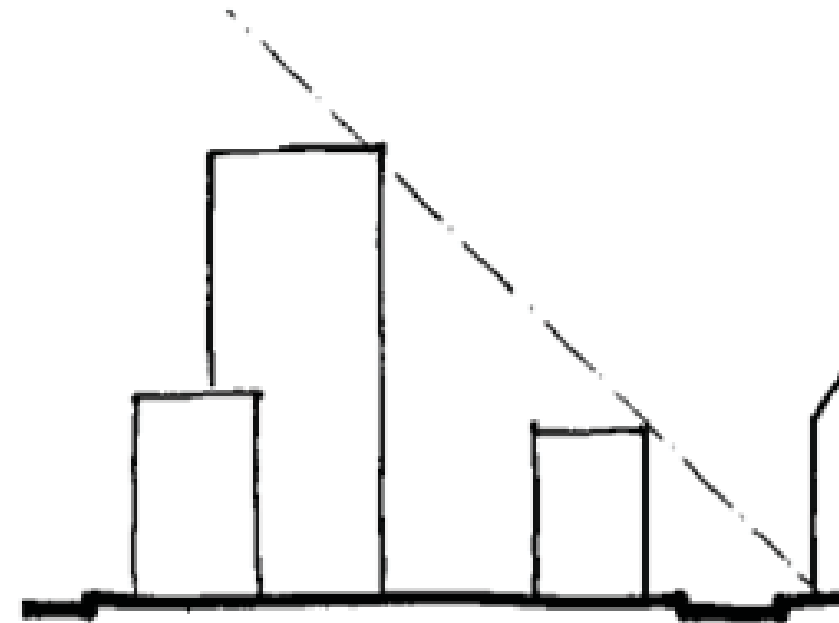
2

Intensief ruimtegebruik:
Rijsenbergpark + dense
bebouwing



3

45° enveloppe

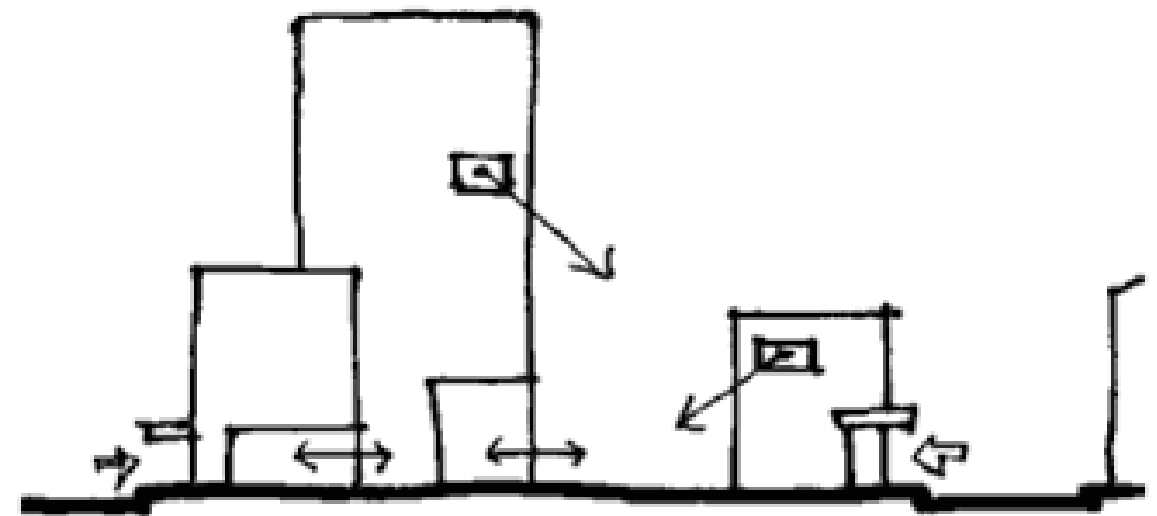


4

Bouw van sociale woningen

5

Gebouwen in contact met
publiek domein



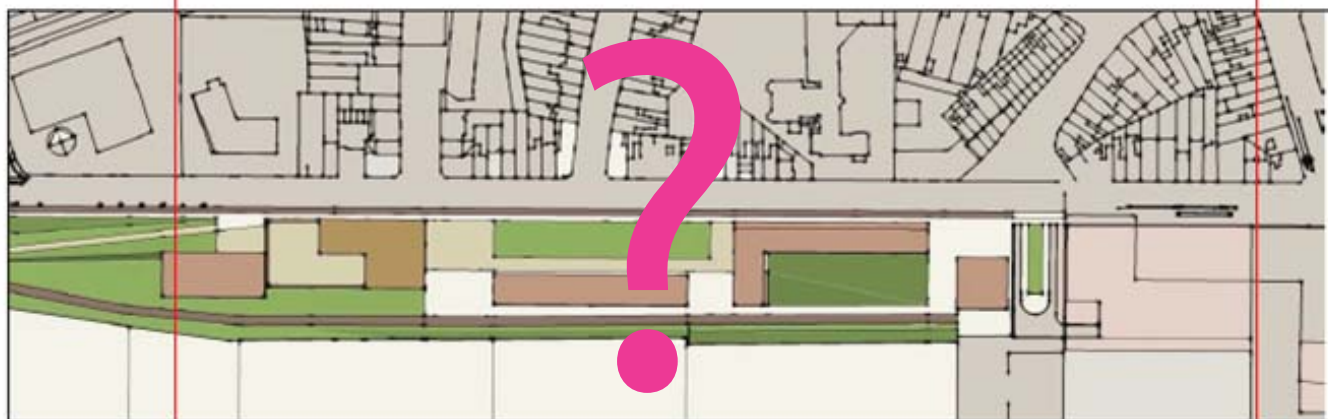
Evolutie inzichten voor invulling zone B



Synthesedocument 2005 (ES & AM)



Synthesedocument 2010 (BUUR)



Inrichtingsplan 2018

Onderzoek zone B

? Profiel K. Fabiolalaan

- Ruimte voor parkeren, fietsen, voetgangers, openbaar vervoer

? Natuurwaarde en historiek

- Houtkant op talud
- Straatbomen
- NMBS-werkplaats



? Gewenste functies in gebouwen (winkels, jeugdruimte, horeca ...)

? Inrichting openbaar domein (speelruimte, moestuintjes, water, rustplekken ...)

? Omgaan met reliëf

- Wijkpleinen op niveau Fabiolalaan
- Behoud talud

Stadsgebouw

- Basisschool voor 240 leerlingen
- Kinderdagverblijf voor 28 kinderen
- Buitenschoolse kinderopvang voor 56 kinderen
- Verenigingslokalen

Oppervlakte

Ca 4.300 m² BVO

Ca. 2.000 m² buitenruimte

Timing (volgens huidige planning)

- Eerste schetsontwerp 2021
- Start Bouw 2023
- Ingebruikname 2025

Onderzoek zone B

- ▶ **Start procedure** voor bouw stadsgebouw via DBFM-project van de Vlaamse overheid: april 2019
- ▶ **Overleg** met de buurt over inrichtingsplan zone B: voorjaar 2019
- ▶ **Opmaak** inrichtingsplan zone B: 2019
- ▶ **Ingebruikname** Diamant: 2019